

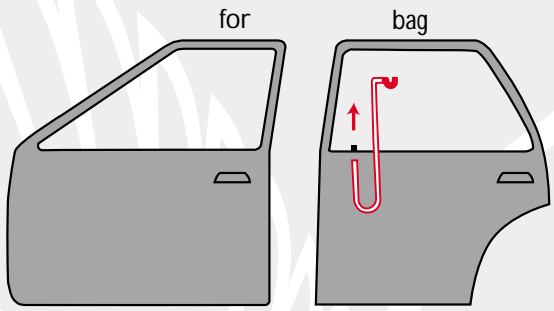
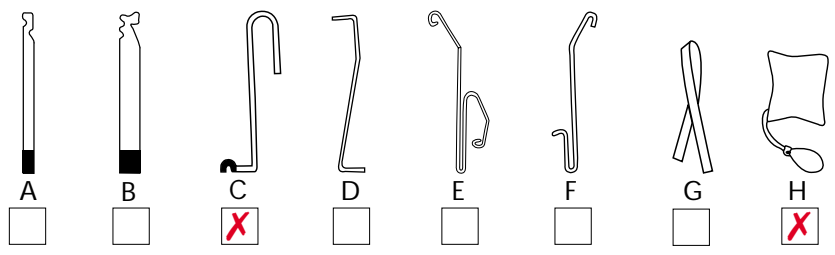


Mærke: **VW**

Årgang: **1996 - 1998**

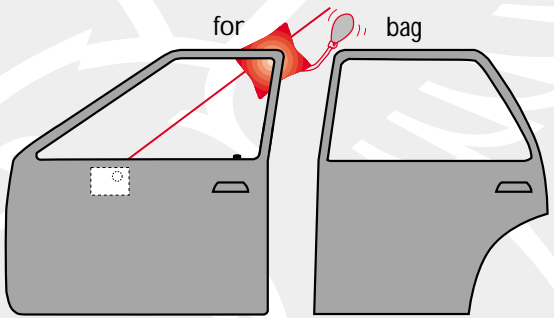
Model: **PASSAT**

Låsetype: **Central/sikkerheds-lås**



**Bemærkninger:**

1. Hvis døren er låst med nøgle i sikkerhedsposition, kan denne metode ikke benyttes



**Bemærkninger:**

1. Brug puden i hjørnet af døren.  
Brug tråden med indvendig låseknop