



GEN 2 MOBILE CONNECTOR BENUTZERHANDBUCH

EUROPA



Sicherheitsinformationen.....2

Bewahren Sie diese wichtigen Sicherheitshinweise auf.....	2
Warnungen.....	2
Vorsichtsmaßnahmen.....	3

Allgemeine Informationen.....4

Überblick über die Komponenten des Mobile Connector.....	4
Technische Daten.....	4
Referenz zu technischen Daten.....	5
Ladezeit.....	5
Referenz zur Laderate.....	6

Adapter.....7

Entfernen des Adapters.....	7
Befestigen des Adapters.....	8

Aufladen.....9

Anschließen.....	9
Trennen.....	10
Weitere Informationen.....	10

Fehlerbehebung.....11

Statusleuchten.....	11
Fragen?.....	14



Bewahren Sie diese wichtigen Sicherheitshinweise auf

Dieses Dokument enthält wichtige Anweisungen und Warnungen, die bei der Benutzung des Mobile Connectors zu befolgen sind.

Warnungen

- ⚠ Warnung:** Lesen Sie das gesamte Dokument, bevor Sie den Mobile Connector benutzen. Ein Nichtbefolgen der Hinweise oder Warnungen in diesem Dokument kann Feuer, elektrischen Schlag und schwere oder tödliche Verletzungen zur Folge haben.
- ⚠ Warnung:** Benutzen Sie den Mobile Connector nur im Rahmen der vorgegebenen Betriebsparameter.
- ⚠ Warnung:** Der Mobile Connector ist nur für das Aufladen eines Tesla-Fahrzeugs ausgelegt (ausgenommen Tesla Roadster). Er darf zu keinem anderen Zweck und für kein anderes Fahrzeug bzw. andere Geräte benutzt werden. Der Mobile Connector ist ausschließlich für Fahrzeuge bestimmt, die keine Belüftung während des Ladevorgangs benötigen.
- ⚠ Warnung:** Verwenden Sie die Adapter des Mobile Connector niemals in Steckdosen, für die sie nicht vorgesehen sind.
- ⚠ Warnung:** Verwenden Sie den Mobile Connector nicht (oder stellen Sie seine Verwendung ein), wenn er defekt, rissig, abgenutzt, gebrochen oder anderweitig beschädigt ist oder nicht funktioniert.
- ⚠ Warnung:** Versuchen Sie nicht, den Mobile Connector zu öffnen, zu zerlegen, zu reparieren, zu manipulieren oder umzubauen. Der Mobile Connector kann nicht vom Benutzer gewartet werden. Wenden Sie sich für Reparaturen an Tesla.
- ⚠ Warnung:** Verwenden Sie keine Verlängerungskabel, Mehrfachadapter, Mehrfachstecker, Adapterstecker oder Steckerleisten, um den Mobile Connector anzuschließen.
- ⚠ Warnung:** Trennen Sie den Mobile Connector während des Ladevorgangs nicht von der Netzsteckdose.
- ⚠ Warnung:** Schließen Sie den Mobile Connector nicht an eine beschädigte, lockere oder abgenutzte Steckdose an. Achten Sie darauf, dass die Stifte des Mobile Connector fest in der Steckdose sitzen.
- ⚠ Warnung:** Schließen Sie den Mobile Connector nicht an eine Steckdose an, die nicht ordnungsgemäß geerdet ist.
- ⚠ Warnung:** Setzen Sie den Mobile Connector keinen entzündbaren oder aggressiven Chemikalien oder Dämpfen aus. Verwenden Sie den Mobile Connector nicht an einer vertieften Stelle oder unterhalb des Fußbodenniveaus, und bewahren Sie ihn dort auch nicht auf. Wenn Sie den Mobile Connector in einem Raum (z. B. einer Garage) verwenden, platzieren Sie das Hauptsteuergerät des Mobile Connector mindestens 46 cm über dem Boden.
- ⚠ Warnung:** Benutzen Sie den Mobile Connector nicht, wenn Sie, das Fahrzeug oder der Mobile Connector starkem Regen, Schnee, Gewitter oder anderen widrigen Wetterverhältnissen ausgesetzt sind.
- ⚠ Warnung:** Gehen Sie beim Transport des Mobile Connector vorsichtig vor, um eine Beschädigung zu vermeiden. Setzen Sie den Mobile Connector keinerlei hohen Kräften oder Schlägen aus. Vermeiden Sie jegliches Ziehen, Drehen, Verwickeln, Schleppen oder Herauftreten auf den Mobile Connector sowie alle Teile davon.
- ⚠ Warnung:** Schützen Sie den Mobile Connector stets vor Feuchtigkeit, Wasser und Fremdkörpern. Bei Anzeichen von Korrosion oder Schäden am Mobile Connector darf der Mobile Connector nicht verwendet werden.



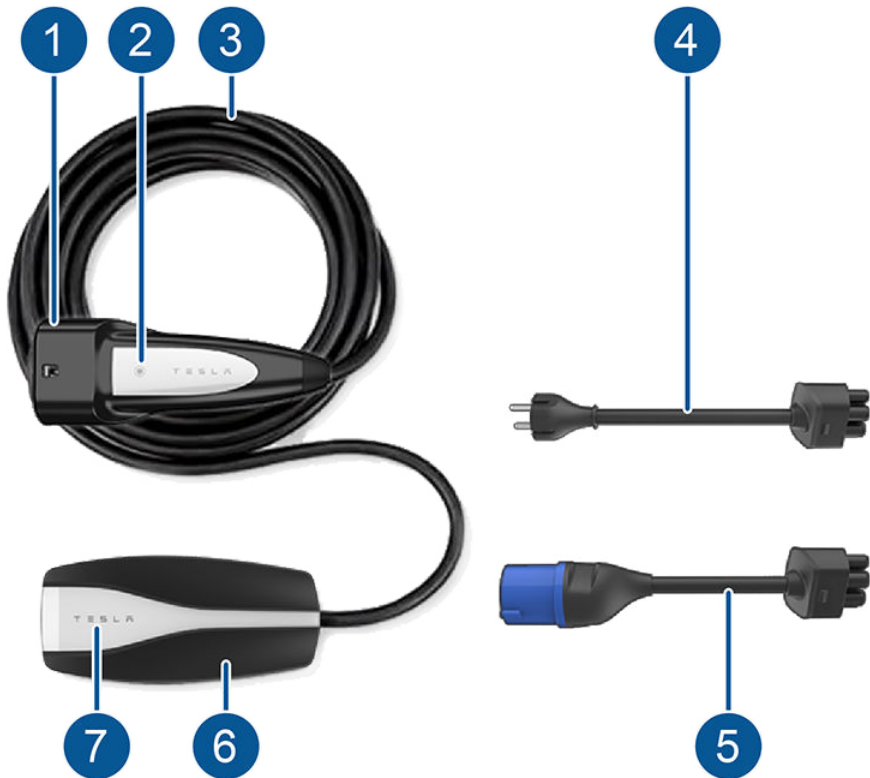
- ⚠️ Warnung:** Wenn es während des Aufladens regnet, darf kein Regenwasser am Kabel entlanglaufen. Steckdose und Ladeanschluss müssen trocken bleiben.
- ⚠️ Warnung:** Schließen Sie den Mobile Connector niemals an eine in Wasser eingetauchte oder mit Schnee bedeckte Steckdose an. Wenn in diesem Fall der Stecker des Mobile Connectors bereits angeschlossen ist und getrennt werden muss, trennen Sie bitte vorher die Sicherung, bevor Sie den Mobile Connector trennen.
- ⚠️ Warnung:** Berühren Sie die Endklemmen des Mobile Connectors nicht mit scharfen metallischen Gegenständen wie Draht, Werkzeugen oder Nadeln. Die Teile des Mobile Connectors dürfen nicht gewaltsam geknickt oder durch scharfe Gegenstände beschädigt werden. Führen Sie keine Fremdkörper in den Mobile Connector ein.
- ⚠️ Warnung:** Laden Sie kein Fahrzeug, das mit einer nicht von Tesla überprüften Abdeckung versehen ist.
- ⚠️ Warnung:** Vergewissern Sie sich, dass das Ladekabel des Mobile Connectors weder Fußgänger noch andere Fahrzeuge oder Gegenstände behindert.
- ⚠️ Warnung:** Die Verwendung des Mobile Connectors kann die Funktion medizinischer oder implantierbarer elektronischer Geräte wie implantierbarer Herzschrittmacher oder implantierbarer Kardioverter-Defibrillatoren beeinflussen oder beeinträchtigen. Bevor Sie den Mobile Connector verwenden, fragen Sie beim Hersteller des elektronischen Geräts nach, welche Auswirkungen das Aufladen auf dieses elektronische Gerät haben kann.
- ⚠️ Warnung:** Benutzen Sie zur Reinigung des Mobile Connectors keine Lösungsmittel.

Vorsichtsmaßnahmen

- ⚠️ Vorsicht:** Verwenden Sie beim Aufladen keine privaten Stromgeneratoren als Stromquelle.
- ⚠️ Vorsicht:** Benutzen Sie den Mobile Connector nicht bei Temperaturen außerhalb seines Betriebsbereichs von -30°C bis $+50^{\circ}\text{C}$.
- ⚠️ Vorsicht:** Lagern Sie den Mobile Connector in einem sauberen, trockenen Raum bei Temperaturen zwischen -40°C und $+85^{\circ}\text{C}$.



Überblick über die Komponenten des Mobile Connector



1. Griff
2. Taste am Griff
3. Kabel
4. Schukoadapter
5. 3-poliger IEC-60309-Adapter (blau)
6. Steuergerät des Mobile Connector
7. Statusleuchten

Technische Daten

Verwenden Sie nur eine einphasige 200–240-Volt-Netzsteckdose (50 Hertz) mit separatem und ordnungsgemäß geerdetem Stromkreis. Der minimale Einphasenstrom beträgt 8A.

Verwenden Sie, sofern möglich, eine extra hierfür freigehaltene Einzelsteckdose. Wenn die Steckdose zwei Buchsen hat, stecken Sie keine Geräte in die andere Buchse.



Der Mobile Connector besitzt eine Länge von 6 Metern. Verwenden Sie eine vorhandene Steckdose, oder montieren Sie eine neue Steckdose in einem Abstand von höchstens 4 Metern zum Ladeanschluss des Fahrzeugs und mindestens 45 cm über dem Boden. Der Ladeanschluss befindet sich auf der linken Seite des Fahrzeugs hinter einem Verschlussdeckel bei der Heckleuchtenbaugruppe.

⚠️ Warnung: Verwenden Sie keine Verlängerungskabel, Mehrfachadapter, Mehrfachstecker, Adapterstecker oder Steckerleisten, um den Mobile Connector anzuschließen.

Referenz zu technischen Daten

Beschreibung	Technische Daten
Spannung	100–240 Volt AC einphasig
Maximale Stromstärke	Maximal 32 A; geregelt vom geeigneten Adapter
Netzfrequenz	50 oder 60 Hz
Kabellänge	20 ft (6 m) mit montiertem Adapter
Abmessungen Steuergerät des Mobile Connector	Höhe: 7,1 in (179,8 mm) Breite: 3,2 in (81,7 mm) Tiefe: 1,9 in (47,3 mm)
Gewicht	5,2 lbs (2,4 kg)
Betriebstemperatur	-22 °F bis +122°F (-30 °C bis +50°C)
Gehäusetyp	IP55 (Innen- und Außengebrauch)
Belüftung	Nicht erforderlich

Ladezeit

Die Ladedauer variiert je nach Spannung und Strom, die von der Steckdose bereitgestellt werden, und unterliegt verschiedenen Bedingungen. Die Ladedauer ist auch abhängig von der Umgebungstemperatur und der Temperatur der Fahrzeugbatterie. Wenn sich die Batterie nicht innerhalb des optimalen Temperaturbereichs befindet, erwärmt oder kühlt das Fahrzeug die Batterie vor oder während des Aufladens.

Zur Schätzung der zum Aufladen der Batterie erforderlichen Gesamtzeit in Stunden (von annähernd null Prozent bis annähernd hundert Prozent) teilen Sie die Batteriegroße (kWh) durch die Leistung (kW). Verschiedene Adapter haben unterschiedliche Ausgangsströme und Ausgangsleistungen.

Während Ihr Fahrzeug aufgeladen wird, können Sie auch das Symbol **Lädt auf** berühren, um den Ladestatus abzurufen; dabei wird die Zeit angezeigt, die beim aktuellen Ladestand bis zum Abschluss des Ladevorgangs noch benötigt wird.

Weitere Informationen zur Ladedauer Ihres Tesla-Fahrzeugs finden Sie unter www.tesla.com/support.



Referenz zur Laderate

Adapter	Stromstärke	Leistung bei 230 Volt
Schuko	13A	2,9 kW
Italien	13A	2,9 kW
Schweiz	10A	2,2 kW
Großbritannien	10A	2,2 kW
AU 10	8A	1,8 kW
AU 15	12A	2,6 kW
16A Blau	16A	3,5 kW
32A Blau	32A	7 kW

Der Mobile Connector verfügt über mehrere Adapter zum Anschluss an die meisten in Ihrer Region verbreiteten Steckdosen. Die Ihrem Mobile Connector beigelegten spezifischen Adapter sind von Ihrer Marktregion abhängig.

Die folgenden Adapter sind zum Beispiel verfügbar:

Schuko:



3-poliger IEC 60309 (blau):



Es können unter Umständen auch zusätzliche Adapter gekauft werden. Wenden Sie sich an Ihren Tesla-Vertreter vor Ort.

Entfernen des Adapters

Um den Adapter zu entfernen, greifen Sie fest um den Adapter, und ziehen Sie ihn aus der Steckdose.

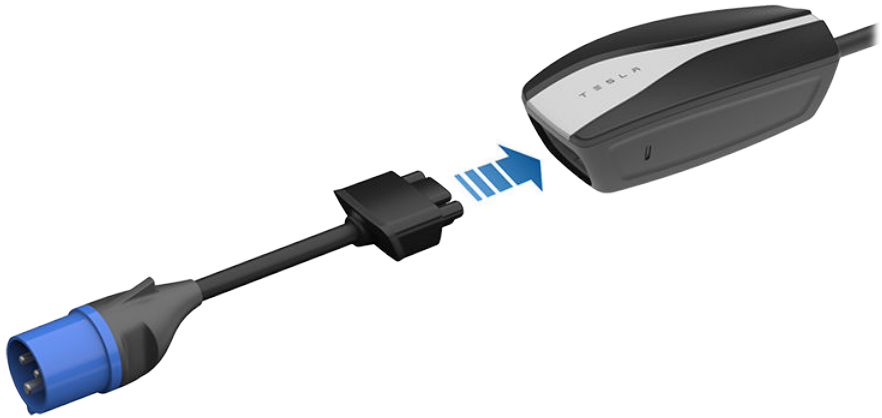




Befestigen des Adapters

Um den Adapter zu befestigen, richten Sie den Adapter am Steuergerät des Mobile Connectors aus und drücken Sie ihn in die Steckdose, bis er einrastet.

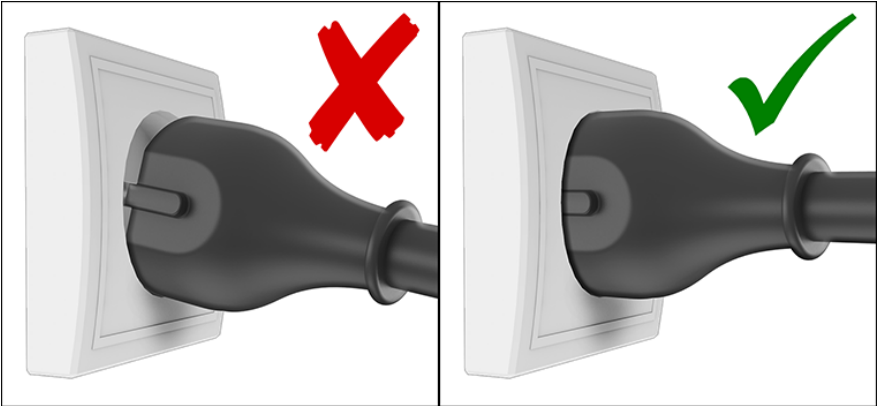
Hinweis: Der Mobile Connector erkennt automatisch den befestigten Adapter und wählt die korrekte Stromstärke.



Anschließen

⚠️ Vorsicht: Prüfen Sie den Mobile Connector und den Adapter vor jedem Gebrauch auf Schäden.

1. Stellen Sie sicher, dass der Adapter des Mobile Connectors zur Steckdose passt, die Sie benutzen möchten.
2. Schließen Sie den Mobile Connector-Adapter an die Steckdose an. Der Adapter sollte vollständig in die Steckdose eingesetzt werden.



3. Drücken Sie bei entriegeltem Fahrzeug die Taste oben auf dem Griff des Mobile Connector. Die Klappe am Ladeanschluss öffnet sich.



Hinweis: Ihr Fahrzeug ist entriegelt, wenn sich der Schlüssel in der Nähe befindet und die automatische Entriegelung aktiviert ist. Sie können die Ladeanschlussklappe auch öffnen, indem Sie einen der folgenden Schritte durchführen:

- Verwenden Sie auf dem Touchscreen den App Launcher, um die Lade-App zu öffnen, und berühren Sie dann **LADEANSCHLUSS ÖFFNEN**.
- Drücken Sie auf die Ladeanschlussklappe, wenn das Fahrzeug entriegelt ist oder ein in der Nähe platzierter Schlüssel erkannt wurde.



- **Model S, Model X:** Halten Sie die Taste für den hinteren Kofferraum auf dem Schlüssel für 1–2 Sekunden gedrückt.
 - **Model 3:** Berühren Sie im Statusbereich auf dem Touchscreen das Ladesymbol.
 - **Model 3:** Berühren Sie auf dem Touchscreen das Ladesymbol, und drücken Sie dann auf **LADEANSCHLUSS ÖFFNEN**.
4. Stecken Sie den Griff des Mobile Connectors in den Ladeanschluss Ihres Fahrzeugs.
 5. Wenn Sie den Mobile Connector an Ihr Tesla-Fahrzeug anschließen, blinkt während des Aufladens die Ladeanschluss-Signalleuchte grün, und im Fahrzeug werden Ladeinformationen angezeigt. Nachdem Sie alle Türen geschlossen haben, wird das Display deaktiviert, und die Ladeanschluss-Signalleuchte hört kurz nach dem Verriegeln des Fahrzeugs auf zu blinken.

Trennen

Nach Abschluss des Ladevorgangs hört die Leuchte auf zu blinken und leuchtet nun durchgehend grün.

1. Drücken und halten Sie bei entriegeltem Fahrzeug die Taste des Mobile Connector, warten Sie, bis die Ladeanschluss-Signalleuchte weiß wird, und ziehen Sie dann den Mobile Connector aus dem Ladeanschluss.

Hinweis: Um ein unbefugtes Trennen des Ladekabels zu verhindern, muss das Fahrzeug entriegelt sein, oder es muss vom System ein zugehöriger Schlüssel in der Nähe erkannt werden, bevor Sie das Ladekabel trennen können.

Hinweis: Wenn die Verriegelung am Ladeanschluss zurückgezogen wird, erfolgt keine Stromzufuhr über den Mobile Connector mehr. Sie können ihn dann gefahrlos vom Fahrzeug abnehmen.

2. Die Ladeklappe verschließt sich automatisch, nachdem Sie das Ladekabel abgezogen haben.

Hinweis: Wenn Ihr Fahrzeug nicht mit einer motorisierten Ladeanschlussklappe ausgestattet ist, müssen Sie die Klappe des Ladeanschlusses von Hand schließen.

Tesla empfiehlt, den Mobile Connector in der Wandsteckdose zu belassen, um den Verschleiß durch tägliche Benutzung zu verringern. Falls Sie den Mobile Connector für längere Zeit nicht nutzen werden (beispielsweise weil Sie in den Urlaub fahren), ziehen Sie ihn ab, und lagern Sie ihn an einem geeigneten Ort.

Weitere Informationen

Weitere Informationen zum Aufladen Ihres Fahrzeugs (Verändern der Ladeeinstellungen, Anzeigen des Ladestatus usw.) finden Sie im Abschnitt zum Aufladen in der Betriebsanleitung des Fahrzeugs.

Statusleuchten

Unter normalen Bedingungen sind während des Aufladens die Leuchten des Tesla-Logos ständig eingeschaltet, und die rote Leuchte ist ausgeschaltet. Probleme können erkannt werden, indem Sie auf diese Leuchten achten.



In manchen Fällen müssen Sie das Gerät zurücksetzen. Trennen Sie dazu den Mobile Connector vom Fahrzeug oder von der Steckdose.

Grüne Leuchten	Rote Leuchte	Bedeutung	Erforderliche Maßnahmen
Alle für 1 Sekunde eingeschaltet	Aus	Startsequenz.	Keine weiteren Maßnahmen erforderlich. Der Mobile Connector wird gestartet.
Alle eingeschaltet	Aus	Strom eingeschaltet. Der Mobile Connector wird mit Strom gespeist und ist bereit, aber er lädt nicht.	Stellen Sie sicher, dass der Mobile Connector am Fahrzeug angeschlossen ist.
Durchlaufend	Aus	Wird geladen.	Keine weiteren Maßnahmen erforderlich. Der Mobile Connector lädt erfolgreich.
Durchlaufend	Blinkt 1 Mal	Die Ladestromstärke wird reduziert, weil am Fahrzeuganschluss eine erhöhte Temperatur erkannt wurde.	Ziehen Sie den Mobile Connector vom Fahrzeug ab, und schließen Sie ihn wieder an. Starten Sie den Ladevorgang erneut in einer kühleren Umgebung, beispielsweise im Innenraumbereich oder an einem schattigen Ort. Wenn der Fehler weiterhin besteht, wenden Sie sich an Tesla.



Grüne Leuchten	Rote Leuchte	Bedeutung	Erforderliche Maßnahmen
Durchlaufend	Blinkt 2 Mal	Die Ladestromstärke wird reduziert, da im Eingangsstecker, der die Verbindung zum Steuergerät des Mobile Connector herstellt, eine erhöhte Temperatur erkannt wurde.	Trennen Sie den Mobile Connector vom Fahrzeug und von der Wandsteckdose. Stellen Sie sicher, dass der Adapter vollständig eingesteckt ist, stecken Sie den Mobile Connector in die Wandsteckdose, und stecken Sie anschließend den Mobile Connector in das Fahrzeug. Wenn der Fehler weiterhin besteht, wenden Sie sich an Tesla.
Durchlaufend	Blinkt 3 Mal	Die Ladestromstärke wird reduziert, weil im Steuergerät des Mobile Connector eine erhöhte Temperatur erkannt wurde.	Ziehen Sie den Mobile Connector vom Fahrzeug ab, und schließen Sie ihn wieder an. Starten Sie den Ladevorgang erneut in einer kühleren Umgebung, beispielsweise im Innenraumbereich oder an einem schattigen Ort. Wenn der Fehler weiterhin besteht, wenden Sie sich an Tesla.
Durchlaufend	Blinkt 4 Mal	Die Ladestromstärke wird reduziert, weil am Wandanschluss eine erhöhte Temperatur erkannt wurde.	Stellen Sie sicher, dass die Steckdose zum Laden geeignet ist und der Stecker vollständig verbunden ist. Verwenden Sie eventuell eine andere Steckdose. Wenden Sie sich im Zweifelsfall an Ihren Elektriker.
Durchlaufend	Blinkt 5 Mal	Die Ladestromstärke wird reduziert, weil ein Fehler im Adapter erkannt wurde.	Stellen Sie sicher, dass der Adapter des Mobile Connectors ordnungsgemäß angeschlossen ist.
Aus	Blinkt 1 Mal	Erdschluss. Es wird elektrischer Strom über einen möglicherweise unsicheren Pfad abgeleitet.	Ziehen Sie den Mobile Connector vom Fahrzeug ab, und schließen Sie ihn wieder an. Verwenden Sie eine andere Steckdose. Wenn der Fehler weiterhin besteht, wenden Sie sich an Tesla.
Aus	Blinkt 2 Mal	Ausfall der Erdung. Der Mobile Connector hat einen Ausfall der Erdung erkannt.	Stellen Sie sicher, dass die Steckdose ordnungsgemäß geerdet ist. Verwenden Sie eventuell eine andere Steckdose. Wenden Sie sich im Zweifelsfall an Ihren Elektriker.



Grüne Leuchten	Rote Leuchte	Bedeutung	Erforderliche Maßnahmen
Aus	Blinkt 3 Mal	Fehler am Relais/Schütz.	Ziehen Sie den Mobile Connector vom Fahrzeug ab, und schließen Sie ihn wieder an. Verwenden Sie eine andere Steckdose. Wenn der Fehler weiterhin besteht, wenden Sie sich an Tesla.
Aus	Blinkt 4 Mal	Über- oder Unterspannungsschutz.	Stellen Sie sicher, dass die Steckdose zum Laden geeignet ist und der Stecker vollständig verbunden ist. Verwenden Sie eventuell eine andere Steckdose. Wenden Sie sich im Zweifelsfall an Ihren Elektriker.
Aus	Blinkt 5 Mal	Fehler am Adapter.	Stellen Sie sicher, dass der Adapter des Mobile Connectors ordnungsgemäß angeschlossen ist.
Aus	Blinkt 6 Mal	Pilotfehler. Falscher Pilotwert.	Ziehen Sie den Mobile Connector vom Fahrzeug ab, und schließen Sie ihn wieder an. Verwenden Sie eine andere Steckdose. Wenn der Fehler weiterhin besteht, wenden Sie sich an Tesla.
Aus	Blinkt 7 Mal	Software fehlerhaft oder falsch.	Aktualisieren Sie ggf. die Software des Fahrzeugs. Wenn kein Update zur Verfügung steht, wenden Sie sich an Tesla.
Aus	An	Diagnose Selbsttest fehlgeschlagen.	Ziehen Sie den Mobile Connector vom Fahrzeug ab, und schließen Sie ihn wieder an. Wenn der Fehler weiterhin besteht, trennen Sie den Mobile Connector vom Fahrzeug und von der Steckdose und schließen Sie ihn danach wieder an.
Alle eingeschaltet	Blinkt 1 Mal	Thermischer Fehler.	Starten Sie den Ladevorgang erneut in einer kühleren Umgebung, beispielsweise im Innenraumbereich oder an einem schattigen Ort. Wenn der Fehler weiterhin besteht, wenden Sie sich an Tesla.



Grüne Leuchten	Rote Leuchte	Bedeutung	Erforderliche Maßnahmen
Alle eingeschaltet	Blinkt 5 Mal	Fehler am Adapter. Der Ladestrom ist auf 8 A begrenzt.	Ziehen Sie den Mobile Connector vom Fahrzeug ab. Schließen Sie den Mobile Connector wieder an das Fahrzeug an. Wenn der Fehler weiterhin besteht, trennen Sie den Mobile Connector vom Fahrzeug und von der Steckdose und schließen Sie ihn danach wieder an.
Aus	Aus	Leistungsverlust.	Trennen Sie den Mobile Connector und prüfen Sie, ob die Steckdose Strom abgibt.

Fragen?

ChargingsupportEMEA@tesla.com

<http://tesla.com/callEU>

TESLA

30.10.2018