



CONECTOR MÓVIL DE SEGUNDA GENERACIÓN MANUAL DEL PROPIETARIO

EUROPA



Información de seguridad..... 2

Guarde estas instrucciones importantes de seguridad.....	2
Advertencias.....	2
Precauciones.....	3

Información general.....4

Descripción general de los componentes del conector móvil.....	4
Especificaciones.....	4
Referencia de especificaciones.....	5
Tiempo de carga.....	5
Referencia de índice de carga.....	6

Adaptadores..... 7

Extracción del adaptador.....	7
Fijación del adaptador.....	8

Cómo realizar la carga..... 9

Conexión.....	9
Desconexión.....	10
Más información.....	10

Solución de problemas.....11

Luces de estado.....	11
¿Tiene alguna pregunta?.....	13



Guarde estas instrucciones importantes de seguridad

Esta página contiene advertencias e instrucciones importantes que deben seguirse cuando utilice el conector móvil.

Advertencias

- ⚠️ Aviso:** Lea todo el documento antes de utilizar el conector móvil. Si no lo hace o no sigue las instrucciones o advertencias de este documento, podrían producirse incendios, descargas eléctricas o lesiones graves o mortales.
- ⚠️ Aviso:** Utilice el conector móvil únicamente dentro de los parámetros de funcionamiento especificados.
- ⚠️ Aviso:** El conector móvil ha sido diseñado solamente para cargar un vehículo Tesla (a excepción del Tesla Roadster). No lo utilice para ningún otro fin o con ningún otro vehículo u objeto. El conector móvil está destinado exclusivamente a vehículos que no necesiten ventilación durante la carga.
- ⚠️ Aviso:** No utilice los adaptadores del conector móvil en tomas para las que no estén diseñados.
- ⚠️ Aviso:** No utilice un conector móvil si está defectuoso, agrietado, desgastado, roto o dañado de alguna otra manera, o no funcione correctamente.
- ⚠️ Aviso:** No intente abrir, desmontar, reparar, alterar o modificar el conector móvil. El conector móvil no es un dispositivo que el usuario pueda reparar. Póngase en contacto con Tesla si necesita alguna reparación.
- ⚠️ Aviso:** No utilice un cable alargador, un adaptador con varias tomas, un adaptador para varios enchufes, un enchufe adaptador o un multi-contacto para enchufar el conector móvil.
- ⚠️ Aviso:** No desconecte el conector móvil de la toma de corriente cuando el vehículo se esté cargando.
- ⚠️ Aviso:** No enchufe el conector móvil a una toma de corriente desgastada, suelta o dañada. Asegúrese de que las clavijas del conector móvil se ajusten perfectamente a la toma de corriente.
- ⚠️ Aviso:** No conecte el conector móvil a una toma de corriente que no esté conectada correctamente a masa.
- ⚠️ Aviso:** No exponga el conector móvil a vapores o productos químicos peligrosos o inflamables. No utilice o guarde el conector móvil en una zona empotrada o por debajo del nivel del suelo. Cuando use el conector móvil en una ubicación de interior como un garaje, coloque el controlador principal del conector móvil a una distancia mínima del suelo de 46 cm.
- ⚠️ Aviso:** No utilice el conector móvil cuando usted, el vehículo o el conector se vean expuestos a una lluvia torrencial, tormenta de nieve, tormenta eléctrica u otra condición meteorológica adversa.
- ⚠️ Aviso:** Cuando transporte el conector móvil, tenga precaución para evitar daños en cualquiera de sus componentes. No someta el conector móvil a torsiones fuertes o impactos. No lo retuerza, enrede, arrastre, pise ni tire de él para proteger tanto el conector como los componentes.
- ⚠️ Aviso:** Proteja el conector móvil de la humedad, el agua y las partículas extrañas en todo momento. Si el conector móvil sufre algún daño o corrosión, o parece haberlo sufrido, no lo utilice.
- ⚠️ Aviso:** Si llueve durante la carga, no permita que el agua corra por el cable y moje la toma de corriente o la toma de carga, lo que podría humedecer la toma eléctrica o el puerto de carga.



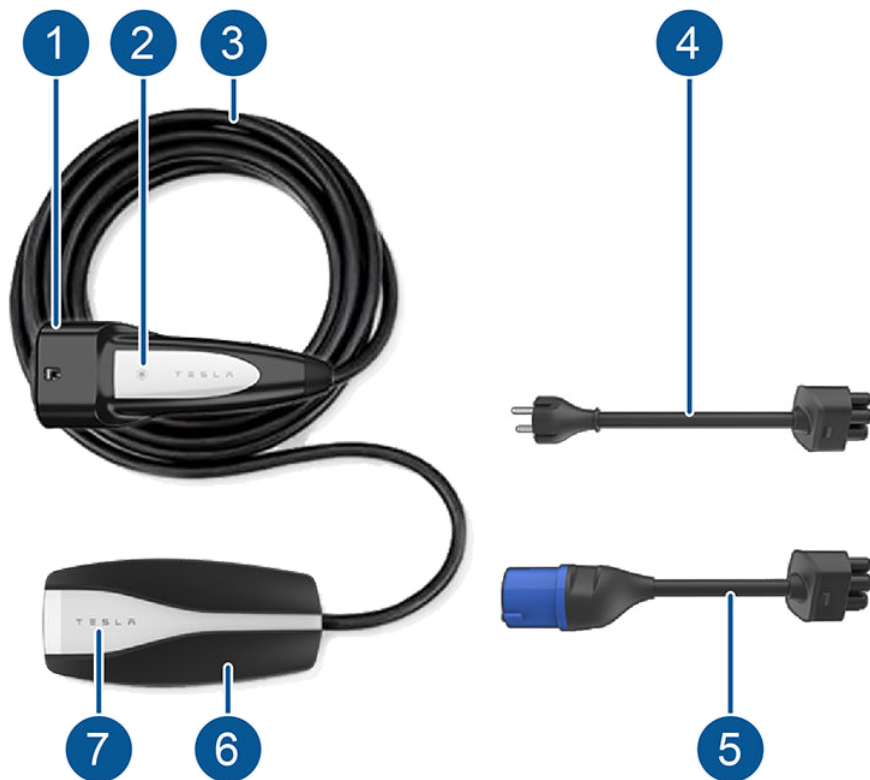
- ⚠️ Aviso:** No enchufe el conector móvil en una toma eléctrica que esté sumergida en agua o cubierta de nieve. Si el enchufe del conector móvil ya está conectado en esta situación y debe desconectarse, apague el interruptor antes de hacerlo.
- ⚠️ Aviso:** No toque los terminales del conector móvil con objetos metálicos puntiagudos, como alambres, herramientas o agujas. No doble a la fuerza ninguna sección del conector móvil ni lo dañe con objetos puntiagudos. No introduzca objetos extraños en ninguna de las secciones del conector móvil.
- ⚠️ Aviso:** No cargue un vehículo que esté cubierto por una funda protectora no homologada por Tesla.
- ⚠️ Aviso:** Asegúrese de que el cable de carga del conector móvil no obstaculice a los peatones u otros vehículos u objetos.
- ⚠️ Aviso:** El uso del conector móvil puede afectar o perjudicar el funcionamiento de los dispositivos electrónicos médicos o implantados, como marcapasos cardíacos o desfibriladores cardioversores. Consulte con el fabricante del dispositivo electrónico para conocer los efectos que la carga puede tener en dicho dispositivo antes de utilizar el conector móvil.
- ⚠️ Aviso:** No utilice disolventes para limpiar el conector móvil.

Precauciones

- ⚠️ Precaución:** No utilice generadores eléctricos privados como fuente de alimentación para la carga.
- ⚠️ Precaución:** No utilice el Conector móvil a temperaturas que estén fuera del rango de funcionamiento de -30°C a +50 °C.
- ⚠️ Precaución:** Guarde el Conector móvil en un lugar limpio y seco a una temperatura entre -40 °C y +85 °C.



Descripción general de los componentes del conector móvil



1. Empuñadura
2. Botón en la empuñadura
3. Cable
4. Adaptador Schuko
5. Adaptador IEC 60309 de tres patillas (azul)
6. Controlador del Conector móvil
7. Luces de estado

Especificaciones

Use únicamente una toma de corriente de 200-240 voltios (monofásica) de CA y un tomacorriente de pared de 50-60 hertzios que disponga de un circuito específico y esté conectado adecuadamente a tierra. La corriente monofásica mínima es de 8A.

Si es posible, use un enchufe específico con una única toma. Si el enchufe tiene dos tomas, no conectar ningún otro dispositivo en la otra toma.



El conector móvil mide 6 metros de largo. Utilice una toma de corriente existente o instale una nueva a una distancia aproximadamente de 4 metros del puerto de carga del vehículo y al menos a 45 cm del suelo. El puerto de carga está ubicado en el lado izquierdo del vehículo, atrás de una tapa que está cerca del conjunto de luces traseras.

⚠️ Aviso: No utilice un cable de extensión, adaptador con varias tomas, adaptador para varios enchufes, enchufe adaptador ni un multi-contacto para enchufar el Conector móvil.

Referencia de especificaciones

Descripción	Especificaciones
Voltaje	100-240 voltios de CA monofásica
Corriente máxima	Máximo de 32A ; controlado por el adaptador adecuado
Frecuencia de la red	50 o 60 Hz
Longitud del cable	20 pies (6 m) con adaptador instalado
Dimensiones del controlador de conector móvil	Altura: 7,1 in (179,8 mm) Anchura: 3,2 in (81,7 mm) Profundidad: 1,9 in (47,3 mm)
Peso	5,2 lbs (2,4 kg)
Temperatura de funcionamiento	De -30°C a +50°C (-22°F a +122°F)
Tipo de alojamiento	IP 55 (uso en interior y exterior)
Ventilación	No necesaria

Tiempo de carga

El tiempo de carga depende de la tensión y la corriente disponibles en la toma de corriente, y está sujeto a varias condiciones. El tiempo de carga también depende de la temperatura ambiente y la temperatura de la batería del vehículo. Si la batería no se encuentra dentro del rango de temperatura óptimo para la carga, el vehículo calentará o enfriará la batería antes de la carga o durante esta.

Para calcular el tiempo total que se tarda en recargar la batería en horas (desde cerca del cero por cien hasta alrededor del cien por cien), divida la energía de la batería (kWh) entre la potencia (kW). Diferentes adaptadores proporcionan diferentes salidas de corriente y potencia.

Mientras carga su vehículo, también puede tocar el icono de **Cargando** para verificar la información del estado de la carga; se muestra el tiempo restante para alcanzar la carga completa y el nivel de carga actualmente seleccionado.

Para obtener más información sobre cuánto tiempo tarda en cargar su vehículo Tesla, vaya a www.tesla.com/support.



Referencia de índice de carga

Adaptador	Corriente	Potencia a 230 voltios
Schuko	13 A	2.9 kW
Italia	13 A	2.9 kW
Suiza	10 A	2.2 kW
Reino Unido	10 A	2.2 kW
AU 10	8 A	1.8 kW
AU 15	12 A	2.6 kW
16A azul	16 A	3.5 kW
32A azul	32 A	7 kW

El conector móvil dispone de varios adaptadores que permiten enchufarlo a la mayoría de tomas de corriente de la región. Los adaptadores suministrados junto al conector móvil variarán en función del mercado de destino.

Por ejemplo, los siguientes adaptadores están disponibles:

Schuko:



IEC 60309 de 3 patillas (azul):



Pueden haber adaptadores adicionales disponibles a la venta. Póngase en contacto con su representante local de Tesla.

Extracción del adaptador

Para extraer un adaptador, sujételo firmemente y tire para retirarlo de la toma.

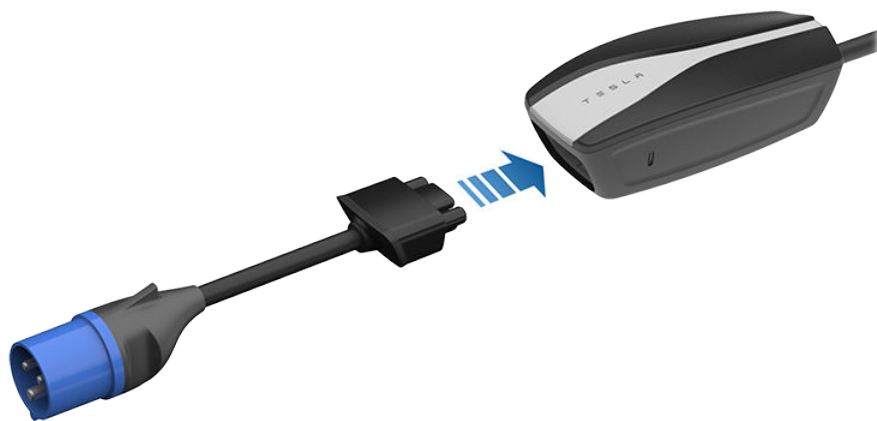




Fijación del adaptador

Para fijar un adaptador, debe alinearlos con el controlador del conector móvil y presionar para introducirlo en la toma hasta que encaje en su lugar.

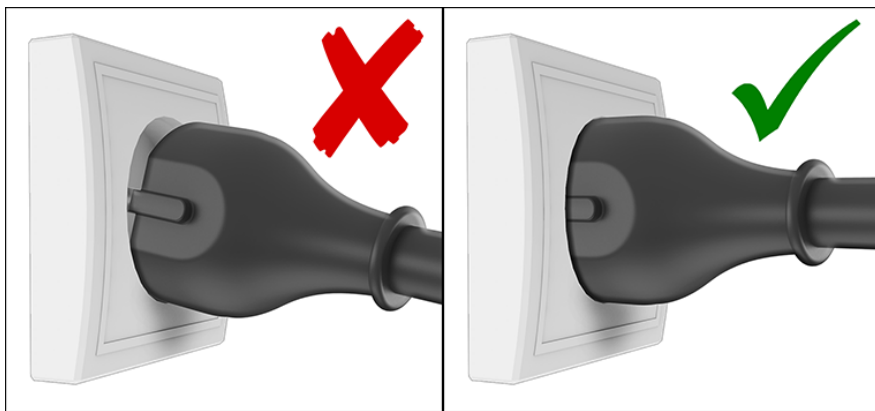
Nota: El conector móvil detecta automáticamente el adaptador conectado y establece la intensidad de corriente adecuada.



Conexión

⚠ Precaución: Siempre inspeccione el Conector móvil y el adaptador para verificar que no estén dañados antes de cada uso.

1. Asegúrese de que el adaptador del Conector móvil coincida con la toma de corriente que desea utilizar.
2. Enchufe el adaptador del conector móvil a la toma de corriente. El adaptador deberá estar completamente insertado en la toma de corriente.



3. Con el vehículo abierto, presione el botón de la parte superior del tirador del conector móvil. Se abrirá la tapa del puerto de carga.



Nota: Su vehículo se encuentra abierto cuando la llave está cerca y se ha habilitado la apertura automática. También puede abrir el puerto de carga con cualquiera de estos métodos:

- En la pantalla táctil, use el iniciador de aplicaciones para abrir la aplicación de Carga y luego toque **ABRIR EL PUERTO DE CARGA**.
- Oprima la puerta del puerto de carga cuando el vehículo esté abierto o cuando haya una llave reconocida cerca.



- **Model S, Model X:** Mantenga pulsado durante 1-2 segundos el botón del maletero trasero de la llave inteligente.
 - **Model 3:** En el estado del coche en la pantalla táctil, toque el icono de carga.
 - **Model 3:** En la zona "Tarjetas" de la pantalla táctil, toque el icono de carga y, a continuación, presione **ABRIR PUERTO DE CARGA**.
4. Enchufe la manija del conector móvil en el puerto de carga de su vehículo.
 5. Cuando enchufe el Conector móvil en su vehículo, la luz indicadora del puerto de carga se enciende intermitentemente en color verde durante la carga, y el vehículo muestra la información de carga. La pantalla se apaga cuando usted ha cerrado todas las puertas, y la luz indicadora del puerto de carga dejará de parpadear poco después de que usted haya cerrado el vehículo.

Desconexión

Cuando se haya completado la carga, la luz verde dejará de parpadear y se quedará fija.

1. Con el vehículo abierto, mantenga presionado el botón del tirador del conector móvil, espere a que el indicador del puerto de carga cambie a color blanco y luego tire del conector móvil para sacarlo del puerto de carga.

Nota: Para evitar la desconexión no autorizada del cable de carga, el vehículo debe abrirse o reconocer una llave cerca antes de poder desconectar el cable.

Nota: Cuando el pestillo en el puerto de carga se retrae, el conector móvil deja de suministrar energía y se puede desenchufar del vehículo sin riesgo.

2. La tapa del puerto de carga se cierra automáticamente al extraer el cable de carga.

Nota: Si su vehículo no está equipado con una puerta automatizada del puerto de carga, quizá tenga que empujar la puerta para cerrarla.

Tesla recomienda dejar el conector móvil enchufado a la toma de pared para reducir el desgaste debido al uso diario. Si no va a utilizar el conector móvil durante un tiempo (por ejemplo, al irse de vacaciones), desconéctelo y guárdelo en un lugar adecuado.

Más información

Para obtener más información sobre cómo cargar el vehículo (ajuste de la configuración de carga, visualización del estado de carga, etc.), consulte la sección de carga del manual del propietario del vehículo.

Luces de estado

En condiciones normales, durante la carga, el logotipo de Tesla se ilumina de manera secuencial y la luz roja está apagada. Preste atención a estas luces para identificar cualquier problema.



En algunos casos puede necesitar restablecer el dispositivo; se desenchufa el Conector móvil del vehículo o del toma corriente.

Luces verdes	Luz roja	Significado	Qué hacer
Todas encendidas durante 1 segundo	Apagado	Secuencia de inicio.	Nada. El conector móvil está iniciándose.
Todas encendidas	Apagado	Alimentación encendida. El conector móvil recibe corriente y está en espera, pero no está cargando.	Asegúrese de que el conector móvil esté conectado al vehículo.
Secuenciales	Apagado	Carga en curso.	Nada. El conector móvil está cargando correctamente.
Secuenciales	1 parpadeo	La corriente de carga se reduce debido a la alta temperatura detectada en el conector del vehículo.	Desenchufe el conector móvil del vehículo, y luego vuelva a conectarlo. Considere la posibilidad de cargar en un lugar más fresco, como en interiores o a la sombra. Si el error continúa, póngase en contacto con Tesla.
Secuenciales	2 parpadeos	La corriente de carga se reduce debido a la alta temperatura detectada en el enchufe de entrada que se conecta al controlador del conector móvil.	Desenchufe el conector móvil tanto del vehículo como de la toma de pared. Asegúrese de que el adaptador esté completamente insertado, enchufe el conector móvil en la pared y, a continuación, enchúfelo al vehículo. Si el error continúa, póngase en contacto con Tesla.



Luces verdes	Luz roja	Significado	Qué hacer
Secuenciales	3 parpadeos	La corriente de carga se ha reducido debido a la alta temperatura detectada en el controlador del conector móvil.	Desenchufe el conector móvil del vehículo, y luego vuelva a conectarlo. Considere la posibilidad de cargar en un lugar más fresco, como en interiores o a la sombra. Si el error continúa, póngase en contacto con Tesla.
Secuenciales	4 parpadeos	La corriente de carga se ha reducido debido a la alta temperatura detectada en la toma de la pared.	Asegúrese de que la toma de corriente es adecuada para la carga y que el enchufe esté bien asentado. Considere la opción de usar un enchufe diferente. Si no está seguro, pregunte a un electricista.
Secuenciales	5 parpadeos	La corriente de carga se ha reducido debido a un fallo detectado en el adaptador.	Asegúrese de que el adaptador del conector móvil esté fijado correctamente.
Apagado	1 parpadeo	Falla de conexión a tierra. Hay una fuga de corriente eléctrica por un lugar potencialmente peligroso.	Desenchufe el conector móvil del vehículo y vuelva a conectarlo. Pruebe una toma diferente. Si el error continúa, póngase en contacto con Tesla.
Apagado	2 parpadeos	Pérdida de conexión a tierra. El conector móvil detecta una pérdida de conexión a tierra.	Asegúrese de que la toma de corriente esté conectada correctamente a tierra. Considere la opción de usar un enchufe diferente. Si no está seguro, pregunte a un electricista.
Apagado	3 parpadeos	Fallo de contactor o repetidor.	Desenchufe el conector móvil del vehículo y vuelva a conectarlo. Pruebe una toma diferente. Si el error continúa, póngase en contacto con Tesla.
Apagado	4 parpadeos	Protección de exceso o defecto de tensión.	Asegúrese de que la toma de corriente es adecuada para la carga y que el enchufe esté bien asentado. Considere la opción de usar un enchufe diferente. Si no está seguro, pregunte a un electricista.
Apagado	5 parpadeos	Fallo del adaptador.	Asegúrese de que el adaptador del conector móvil esté fijado correctamente.



Luces verdes	Luz roja	Significado	Qué hacer
Apagado	6 parpadeos	Fallo del piloto. El nivel del piloto es incorrecto.	Desenchufe el conector móvil del vehículo y vuelva a conectarlo. Pruebe una toma diferente. Si el error continúa, póngase en contacto con Tesla.
Apagado	7 parpadeos	Discrepancia o error de software.	Actualice el software del vehículo si está disponible. Si la actualización no está disponible, póngase en contacto con Tesla.
Apagado	Encendidas	Autocomprobación con errores.	Desenchufe el conector móvil del vehículo y luego vuelva a conectarlo. Si el error persiste, desconecte el conector móvil tanto del vehículo como de la toma de corriente y, a continuación, vuelva a conectarlo.
Todas encendidas	1 parpadeo	Fallo térmico.	Intente efectuar la carga en una zona más fría, como en un espacio cerrado o a la sombra. Si el error continúa, póngase en contacto con Tesla.
Todas encendidas	5 parpadeos	Fallo del adaptador. La corriente de carga está limitada a 8 A.	Desenchufe el conector móvil del vehículo. Vuelva a enchufar el conector móvil al vehículo. Si el error persiste, desconecte el conector móvil tanto del vehículo como de la toma de corriente y, a continuación, vuelva a conectarlo.
Apagado	Apagado	No se recibe corriente.	Desenchufe el conector móvil y compruebe que la salida de potencia tenga corriente.

¿Tiene alguna pregunta?

Chargingsupportemea@tesla.com

<http://tesla.com/calEU>

TESLA

30/10/2018