



2. GENERATIONS MOBILSTIK INSTRUKTIONSBOG

EUROPA

**Sikkerhedsoplysninger.....2**

Gem disse vigtige sikkerhedsoplysninger.....	2
Advarsler.....	2
Forsigtighedshensyn.....	3

Generelle oplysninger..... 4

Oversigt over komponenter til mobilstikket.....	4
Specifikationer.....	4
Specifikationer.....	5
Ladetid.....	5
Opladningshastigheder.....	5

Adaptore.....7

Frakobling af adapteren.....	7
Tilkobling af adapteren.....	8

Sådan lader du batteriet op..... 9

Tilslutning til strøm.....	9
Frakobling.....	10
For yderligere oplysninger.....	10

Fejlfinding.....11

Statuslamper.....	11
Spørgsmål?.....	13



Gem disse vigtige sikkerhedsoplysninger

Dette dokument indeholder vigtige instruktioner og advarsler, som skal følges ved brug af mobilstikket.

Advarsler

- ⚠ Advarsel:** Læs hele dokumentet, før mobilstikket tages i brug. Hvis instruktionerne og advarselene i dette dokument ikke læses eller følges, er der risiko for brand, elektrisk stød, alvorlige personskader eller dødsfald.
- ⚠ Advarsel:** Mobilstikket må kun bruges inden for de angivne driftsparametre.
- ⚠ Advarsel:** Mobilstikket er kun beregnet til opladning af køretøjer fra Tesla (undtagen Tesla Roadster). Det må ikke bruges til andre formål eller til andre køretøjer eller enheder. Mobilstikket er kun beregnet til køretøjer, der ikke kræver ventilation under opladning.
- ⚠ Advarsel:** Brug ikke mobilstikkets adaptere i et udtag, som de ikke er beregnet til.
- ⚠ Advarsel:** Hvis mobilstikket er revnet eller beskadiget eller på anden vis er defekt, eller hvis det ikke fungerer, må det ikke bruges, og hvis det allerede er i brug, skal det tages ud af brug.
- ⚠ Advarsel:** Du må ikke forsøge at åbne, adskille, reparere, manipulere eller foretage ændringer på mobilstikket. Mobilstikket må ikke repareres af brugeren. Kontakt Tesla for at få hjælp til reparation.
- ⚠ Advarsel:** Mobilstikket må ikke bruges med en forlængerledning, med en adapter med flere udtag, med et multistik, med et konverteringsstik eller med en strømskinne med mulighed for tilslutning af mobilstik.
- ⚠ Advarsel:** Mobilstikket må ikke tages ud af vægudtaget, mens køretøjet oplades.
- ⚠ Advarsel:** Mobilstikket må ikke tilsluttes et beskadiget, løst eller slidt strømudtag. Sørg for, at stikbenene på mobilstikket indsættes forsvarligt i vægudtaget.
- ⚠ Advarsel:** Mobilstikket må ikke kobles til et strømudtag uden korrekt jordforbindelse.
- ⚠ Advarsel:** Mobilstikket må ikke komme i kontakt med brændbare eller ætsende kemikalier eller dampe. Mobilstikket må ikke bruges eller opbevares i en fordybning eller under gulvniveau. Når mobilstikket bruges indenfor (f.eks. i en garage), skal mobilstikkets hovedstyreenhed placeres mindst 46 cm over gulvet.
- ⚠ Advarsel:** Mobilstikket må ikke bruges, mens du, køretøjet eller mobilstikket er udsat for kraftig regn, sne, tordenvejr eller andre krævende vejrforhold.
- ⚠ Advarsel:** Mobilstikket skal håndteres med forsigtighed under transport, da stikket og dets tilhørende komponenter ellers risikerer at blive beskadiget. Mobilstikket må ikke udsættes for kraftige stød. Du må ikke hive i, sno, sammenfiltre, slæbe eller træde på mobilstikket eller dets tilhørende komponenter.
- ⚠ Advarsel:** Mobilstikket skal altid beskyttes mod fugt, vand og fremmedlegemer. Hvis der er eller kan være sket skader på eller korrosion af mobilstikket, må det ikke bruges.
- ⚠ Advarsel:** Hvis det regner under opladningen, må der ikke løbe regnvand langs kablet, så strømudtaget eller ladestikket bliver vådt.
- ⚠ Advarsel:** Mobilstikket må ikke tilsluttes til et strømudtag, der befinder sig under vand eller er dækket af sne. Hvis mobilstikket allerede er tilsluttet, når denne situation opstår, og det er nødvendigt at frakoble det, skal du slukke på afbryderen, før mobilstikket tages ud.



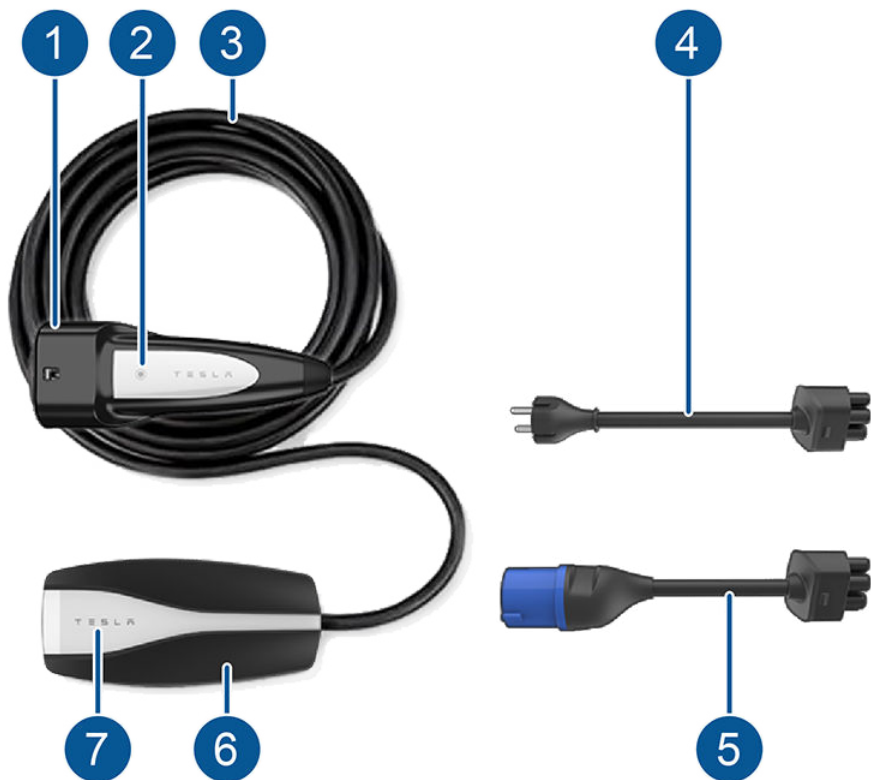
- ⚠ Advarsel:** Mobilstikkets stikben må ikke berøres med skarpe metalgenstande som kabler, værktøj eller nåle. Mobilstikkets dele må ikke tvinges sammen eller beskadiges med skarpe genstande. Der må ikke sættes fremmedlegemer i nogen af mobilstikkets dele.
- ⚠ Advarsel:** Oplad ikke et køretøj, der er dækket af et bildækket, som ikke er godkendt af Tesla.
- ⚠ Advarsel:** Kontroller, at mobilstikkets ladekabel ikke er i vejen for fodgængere eller andre køretøjer eller genstande.
- ⚠ Advarsel:** Brug af mobilstikket kan påvirke eller hæmme funktionen af medicinske eller implanterede medicinske enheder, f.eks. pacemakere eller implanterbare cardioverter-defibrillatorer. Før mobilstikket tages i brug, skal du kontakte producenten af den pågældende elektroniske enhed og spørge, hvilke konsekvenser opladning eventuelt kan have.
- ⚠ Advarsel:** Brug ikke rengøringsmiddel til rengøring af mobilstikket.

Forsigtighedshensyn

- ⚠ Pas på:** Der må ikke anvendes private generatorer til opladningen.
- ⚠ Pas på:** Mobilstikket må ikke bruges ved temperaturer uden for driftstemperaturområdet på -30 °C til +50 °C.
- ⚠ Pas på:** Mobilstikket skal opbevares på et rent og tørt sted ved en temperatur mellem -40 °C og +85 °C.



Oversigt over komponenter til mobilstikket



1. Greb
2. Knap på greb
3. Kabel
4. Schuko-adapter
5. IEC 60309-adapter med 3 ben (blå):
6. Styreenhed til mobilstik
7. Statuslamper

Specifikationer

Der skal bruges et vægudtag på 200-240 volt (enfaset) vekselstrøm, 50-60 hertz med en dedikeret og korrekt jordet kreds. Enfasestrømstyrken skal være minimum 8 A.

Brug en dedikeret stikdåse med en enkelt fatning, hvis det er muligt. Hvis stikdåsen har to udtag, må der ikke kobles andre enheder til det andet udtag.

Mobilstikkets kabel er 6 meter langt. Brug et eksisterende udtag, eller installer et nyt udtag, som er placeret cirka 4 meter fra køretøjets ladeport og mindst 45 cm over jorden. Ladeporten er placeret i venstre side af køretøjet bag et dæksel, som er placeret i nærheden af baglygterne.

⚠ Advarsel: Mobilstikket må ikke bruges med en forlængerledning, med en adapter med flere udtag, med et multistik, med et konverteringsstik eller med en strømskinne med mulighed for tilslutning af mobilstik.

Specifikationer

Beskrivelse	Specifikationer
Spænding	100-240 volt enfaset vekselspænding
Maksimal strømstyrke	32 A maksimum; styres af passende adapter
Netfrekvens	50 eller 60 Hz
Kabellængde	6 m med monteret adapter
Dimensioner for mobilstikkets styreenhed	Højde: 179,8 mm Bredde: 81,7 mm Dybde: 47,3 mm
Vægt	5,2 lbs (2,4 kg)
Driftstemperatur	-30 °C til +50 °C
Kabinetype	IP 55 (indendørs og udendørs brug)
Ventilation	Ikke påkrævet

Ladetid

Ladetiden er afhængig af spændingen og strømstyrken leveret af strømudtaget under forskellige betingelser. Ladetiden afhænger desuden af den omgivende temperatur og temperaturen i køretøjets batteri. Hvis batteriets temperatur ikke befinder sig inden for det optimale temperaturområde for opladning, opvarmer eller nedkøler køretøjet batteriet før eller under opladning.

Den samlede tid for genopladning af batteriet i timer (fra nær nul procent til næsten hundrede procent) vurderes ved at dividere batteriets størrelse (kWh) med effekten (kW). Forskellige adaptere giver forskellig strøm og effekt.

Mens du oplader din bil, kan du også trykke på ikonet for **Opladning** for at få vist oplysninger om ladestatus. Den resterende tid til fuld opladning ved det aktuelt valgte ladeniveau vises.

Du kan finde flere oplysninger om ladetider for dit Tesla-køretøj på www.tesla.com/support.

Opladningshastigheder

Adapter	Strøm	Effekt på 230 volt
Schuko	13 A	2,9 kW



Adapter	Strøm	Effekt på 230 volt
Italien	13 A	2,9 kW
Schweiz	10 A	2,2 kW
Storbritannien	10 A	2,2 kW
AU 10	8 A	1,8 kW
AU 15	12 A	2,6 kW
16 A blå	16 A	3,5 kW
32 A blå	32 A	7 kW



Der findes et antal adaptere til mobilstikket, så det kan kobles til de fleste strømudtag i dit område. Hvilke adaptere, der følger med mobilstikket, afhænger af det område, det sælges i.

F.eks. er følgende adaptere tilgængelige:

Schuko:



IEC 60309 med 3 ben (blå):



Der kan muligvis købes yderligere adaptere. Kontakt din lokale Tesla-repræsentant.

Frakobling af adaptieren

Adaptieren frakobles ved at tage godt fat i adaptieren og trække den ud af stikket.

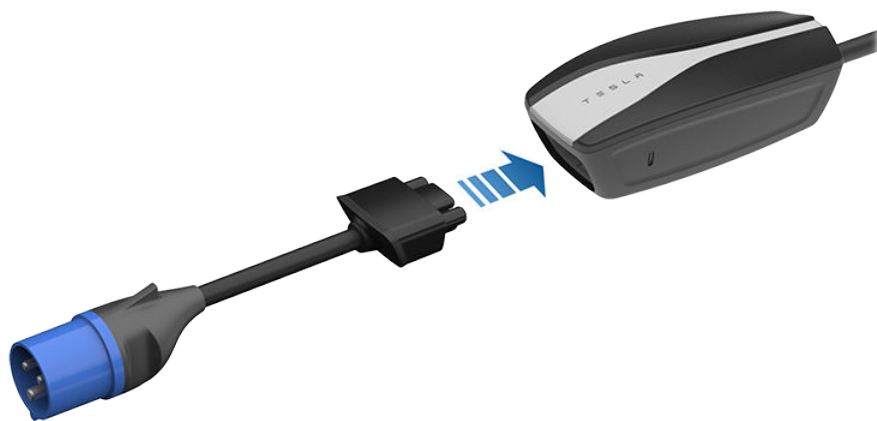




Tilkobling af adapteren

Adapteren tilkobles ved at placere den ud for mobilstikkets styreenhed og trykke den ind i stikket, indtil den klikker på plads.

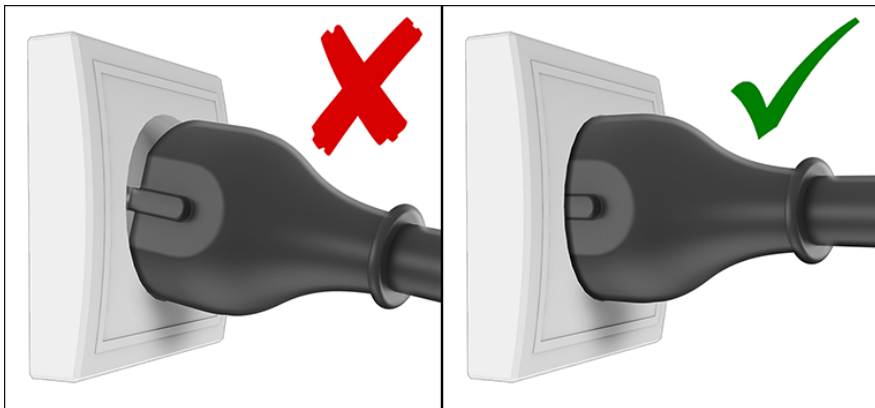
Bemærk: Mobilstikket registrerer automatisk den tilkoblede adapter og indstiller det rette strømforbrug.



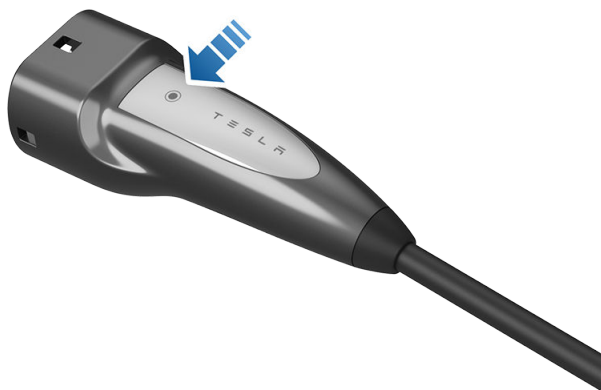
Tilslutning til strøm

⚠ Pas på: Mobilstikket og adapteren skal altid efterses for skader, før brug.

1. Kontroller, at mobilstikkets adapter passer til det udtag, du vil bruge.
2. Sæt mobilstikkets adapter i strømudtaget. Adapteren skal sættes helt ind i strømudtaget.



3. Med bilen oplåst skal du trykke på knappen oven på mobilstikket. Dækslet til ladeporten åbnes.



Bemærk: Bilen låses op, når nøglen befinder sig i nærheden, og automatisk oplåsning er aktiveret. Du kan også åbne dækslet til ladeporten på følgende måder:

- Brug startprogrammet til appen på touchskærmen til at åbne Charging-appen, og tryk derefter på **OPEN CHARGE PORT**.
- Tryk på dækslet til ladeporten, når bilen er låst op, eller når en nøgle, som bilen genkender, er i nærheden.
- **Model S, Model X:** Hold knappen til bagagerummet på bilnøglen nede i 1-2 sekunder.
- **Model 3:** På touchskærmens skærmbillede for bilens status, skal du trykke på opladningsikonet.



Sådan lader du batteriet op

- **Model 3:** På touchskærmens "Kort"-område skal du trykke på opladningsikonet og derefter trykke på **OPEN CHARGE PORT**.
4. Sæt mobilstikket i dit køretøjs ladeport.
 5. Når du slutter mobilstikket til dit køretøj, pulserer ladeportens lysindikator grønt under opladningen, og køretøjet viser oplysninger om opladningen. Skærmen slukker, når du har lukket alle dørene, og ladeportens lysindikator holder op med at pulsere, kort tid efter du har låst køretøjet.

Frakobling

Når opladningen er fuldført, stopper det pulserende lys, og ladeporten lyser grønt konstant.

1. Når bilen er låst op, trykker du på knappen på mobilstikket og holder den nede, indtil ladeportens lysindikator lyser hvidt. Træk derefter mobilstikket ud af ladeporten.

Bemærk: For at forhindre uautoriseret udtagning af ladekablet skal køretøjet være låst op eller kunne genkende en nøgle, før ladekablet kan fjernes.

Bemærk: Når palen i ladeporten trækkes tilbage, holder mobilstikket op med at levere strøm, og det er sikkert at koble det fra bilen.

2. Ladeporten lukker sig automatisk, efter du har fjernet ladekablet.

Bemærk: Hvis dit køretøj ikke er udstyret med et motoriseret dæksel til ladeporten, kan det være nødvendigt at skubbe til ladeportens dæksel for at lukke det.

Tesla anbefaler at lade mobilstikket være sluttet til et vægudtag for at reducere slitage fra daglig brug. Hvis mobilstikket ikke skal bruges i et stykke tid (for eksempel når du tager på ferie), skal du tage stikket ud og opbevare det et egnet sted.

For yderligere oplysninger

Se afsnittet om opladning i instruktionsbogen til bilen for yderligere oplysninger om, hvordan du oplader den (justering af opladningsindstillinger, visning af ladestatus osv.).

Statuslamper

Under normale forhold lyser Tesla-logoets lamper sekventielt under opladningen, og den røde lampe er slukket. Du kan identificere eventuelle problemer ved at holde øje med disse lamper.



I nogle tilfælde kan det være nødvendigt at nulstille enheden ved at frakoble mobilstikket fra bilen eller strømudtaget.

Grønne lamper	Rød lampe	Betydning	Løsning
Alle til i 1 sekund	Slukket	Opstartssekvens.	Intet. Mobilstikket startes.
Alle til	Slukket	Strømmen er tilsluttet. Mobilstikket er tilsluttet og venter, men der sker ingen opladning.	Kontrollér, at mobilstikket er sat i køretøjet.
Streaming	Slukket	Opladningen er i gang.	Intet. Mobilstikket oplader.
Streaming	1 blink	Ladestrømmen er reduceret, fordi der er registreret høj temperatur i køretøjsstikket.	Tag mobilstikket ud af køretøjet, og kobl det til igen. Prøv at foretage opladningen et køligere sted, f.eks. indendørs eller i skyggen. Kontakt Tesla, hvis fejlen fortsætter.
Streaming	2 blink	Ladestrømmen er reduceret, fordi der er registreret høj temperatur i stikket, som sluttes til mobilstikkets styreenhed.	Tag mobilstikket ud af både køretøjet og væggen. Kontroller, at adapteren er helt indsat, sæt mobilstikket i væggen og slut derefter til køretøjet. Kontakt Tesla, hvis fejlen fortsætter.



Grønne lamper	Rød lampe	Betydning	Løsning
Streaming	3 blink	Ladestrømmen er reduceret, fordi der er registreret høj temperatur i mobilstikkets styreenhed.	Tag mobilstikket ud af køretøjet, og, og kobl det til igen. Prøv at foretage opladningen et køligere sted, f.eks. indendørs eller i skyggen. Kontakt Tesla, hvis fejlen fortsætter.
Streaming	4 blink	Ladestrømmen er reduceret, fordi der er registreret høj temperatur i vægudtaget.	Kontroller, at stikkontakten er egnet til opladning, og at stikket sidder korrekt. Prøv at tilslutte til et andet udtag. Kontakt en elektriker, hvis du er i tvivl.
Streaming	5 blink	Ladestrømmen er reduceret, fordi der er registreret en fejl i adapteren.	Kontrollér, at mobilstikkets adapter er tilsluttet korrekt.
Slukket	1 blink	Jordfejl. Der afledes strøm via en potentielt usikker vej.	Tag mobilstikket ud af køretøjet, og kobl det til igen. Prøv et andet udtag. Kontakt Tesla, hvis fejlen fortsætter.
Slukket	2 blink	Mistet jordforbindelse. Mobilstikket registrerer mistet jordforbindelse.	Kontrollér, at strømudtaget er korrekt jordet. Prøv at tilslutte til et andet udtag. Kontakt en elektriker, hvis du er i tvivl.
Slukket	3 blink	Fejl i relæ/kontaktor.	Tag mobilstikket ud af køretøjet, og kobl det til igen. Prøv et andet udtag. Kontakt Tesla, hvis fejlen fortsætter.
Slukket	4 blink	Over- eller underspændingsbeskyttelse.	Kontroller, at stikkontakten er egnet til opladning, og at stikket sidder korrekt. Prøv at tilslutte til et andet udtag. Kontakt en elektriker, hvis du er i tvivl.
Slukket	5 blink	Fejl i adapter.	Kontrollér, at mobilstikkets adapter er tilsluttet korrekt.
Slukket	6 blink	Pilotniveaufejl. Pilotniveauet er forkert.	Tag mobilstikket ud af køretøjet, og kobl det til igen. Prøv et andet udtag. Kontakt Tesla, hvis fejlen fortsætter.
Slukket	7 blink	Fejl i software eller fejltilpasning.	Opdater køretøjets firmware, hvis det er tilgængeligt. Hvis en opdatering ikke er tilgængelig, skal du kontakte Tesla.



Grønne lamper	Rød lampe	Betydning	Løsning
Slukket	Aktiveret	Egenkontrol mislykket.	Tag mobilstikket ud af køretøjet, og kobl det til igen. Hvis fejlen fortsætter, skal mobilstikket kobles fra både køretøjet og strømudtaget og isættes igen.
Alle til	1 blink	Varmefejl.	Prøv at foretage opladningen et køligere sted, f.eks. indendørs eller i skyggen. Kontakt Tesla, hvis fejlen fortsætter.
Alle til	5 blink	Fejl i adapter. Ladestrømmen er begrænset til 8A.	Tag mobilstikket ud af køretøjet. Sæt mobilstikket i køretøjet igen. Hvis fejlen fortsætter, skal mobilstikket kobles fra både køretøjet og strømudtaget og isættes igen.
Slukket	Slukket	Ingen strøm.	Træk mobilstikket ud, og kontrollér, at der er strøm i strømudtaget.

Spørgsmål?

Chargingsupportemea@tesla.com

<http://tesla.com/callEU>

TESLA

30/10/2018