



Panoramic Roof Wind Noise, Europe

Classification Repair Bulletin **Section/Group** 24 - Roof **Country/Region** Europe

Year 2013 **Model** Model S **Version** All

Bulletin Classification: *This repair bulletin provides instructions and guidelines for a noted condition or a customer concern. The information provided can address a broad range of known or perceived issues with the operation of Tesla vehicles. This bulletin might not be VIN-specific. These instructions assume knowledge of motor vehicle and high voltage electrical component repairs, and should only be executed by trained professionals. Tesla Motors assumes no liability for injury or property damage due to a failure to properly follow these instructions or repairs attempted by unqualified individuals.*

This Service Bulletin supersedes SB-13-24-005 R5, dated 28-May-14. Each content change is marked by a vertical line in the left margin. Discard the previous version and replace it with this one.

Condition

Some vehicles might experience wind noise from the leading edge of the panoramic roof at high speed.

Correction

NOTE: This bulletin applies only to vehicles in Europe. For vehicles in North America, refer to SB-13-24-006.

Upon complaint, inspect for a bracket underneath the front applique. If no bracket is present, install a bracket that provides more support for the moving glass latching tab.

For vehicles in all European countries except Norway, inspect the date code on the panoramic moving glass and replace the glass, if necessary.

These measures should address wind noise issues and provide a higher level of perceived quality.

Required Part(s):	Part Number	Description	Quantity
	1038607-00-A	3M ANTI SQUEAK TAPE (SERVICE ONLY) NOTE: Each roll of tape contains enough material for over 100 cars	1
	If necessary:		
	1026856-S0-A	MOVABLE GLASS KIT W/BOLTS ASSY, SERVICE	1
	1026859-S0-A	FRONT APPLIQUE KIT ASSY W/BRACKET, SVC	1
	2006970-00-A	URETHANE ADHESIVE: DOW 16009	2

Shop supplies:

Masking tape
Gaffer's tape (or equivalent fabric tape)

These part numbers were current at the time of publication. Use the revisions listed or later, unless otherwise specified in the Parts Manual.

Correction Description	Correction	Time
(Obsolete code, do not use)	S011324005	—
Vehicle Inspection Only; Moving Glass Replacement And Moving Glass Latch Bracket Installation Not Required	S021324005	0.30
Replace Moving Glass (Not applicable in Norway)	S031324005	0.40
Install Moving Glass Latch Bracket, Europe	S041324005	2.55
Replace Moving Glass And Install Moving Glass Latch Bracket (Not applicable in Norway)	S051324005	2.65
SB-13-24-005 Not Applicable	S061324005	0.00

Procedure

Inspect and Replace the Moving Glass

NOTE: Do not perform this section for vehicles in Norway.

1. Ensure that the moving glass is fully closed.
2. From inside the vehicle, look at the rear of the moving glass panel to find the manufacturing information. Find the pattern of dots that is rearward of the Tesla logo (Figure 1).



Figure 1

NOTE: The number of dots on each glass panel varies, but the pattern is divided into 3 rows.

3. Identify the 3 rows that make up the dot pattern (Figure 2).

NOTE: If all dots were present, the pattern would look like Figure 3.

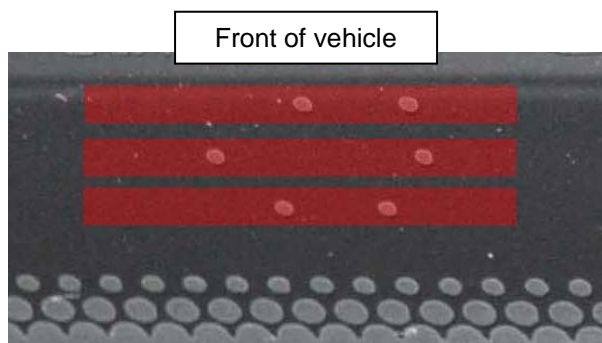


Figure 2

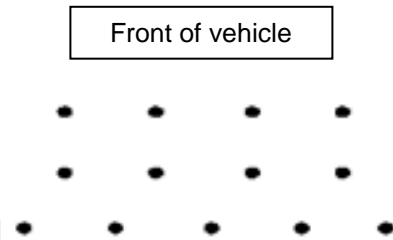


Figure 3

4. If the front row has only 1 dot, the moving glass panel does not need to be replaced; skip to the next section, "Inspect and Install the Latch Bracket". If the front row has 2 dots, continue with this section.

NOTE: If the front row has 2 dots, they correspond to the dots in Figure 4:

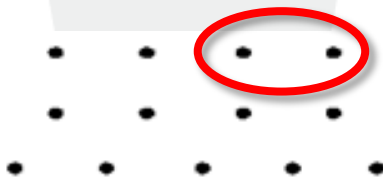


Figure 4

5. Assign each dot in the middle and rear rows the values as shown (Figure 5).

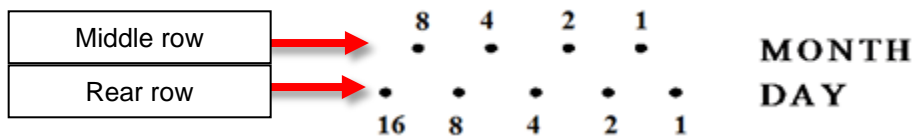


Figure 5

6. Add the values of the dots in the middle row to calculate the month, and add the values in the rear row to calculate the day (Figures 6 and 7).

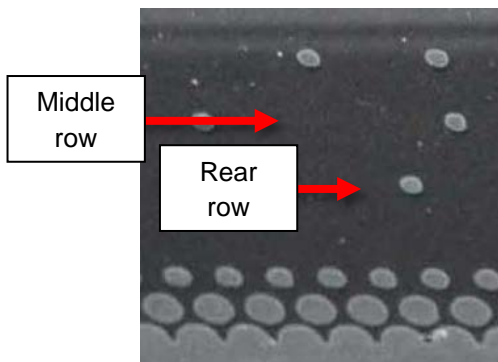


Figure 6

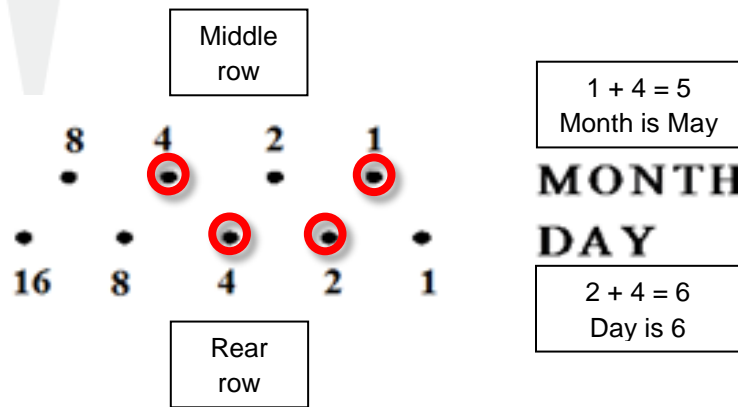


Figure 7

7. Replace the glass with the updated part if the production date is within any of the following ranges:
 - April 25–26
 - May 5–7
 - May 23–25

Inspect and Install the Latch Bracket

1. Fully open the moving glass.
2. Use a flashlight to look inside the hole in the front car cross seal (Figure 8). Inspect for an e-coated metal bracket that has black felt tape attached to the rear edge.
 - If a bracket is present, do not continue with this procedure.
 - If no bracket is present, continue this procedure.



Figure 8

3. Tilt both front seats as far forward as possible, then slide both front seats as far forward as possible.

NOTE: This provides extra space in the vehicle to stand and face the front applique when working.

4. Remove the 2 forward bolts that secure the moving glass.
5. On both sides of the vehicle, push the wind deflector down and slide the front moving glass link all the way forward (Figure 9). This holds the wind deflector down to provide better access to the front applique.

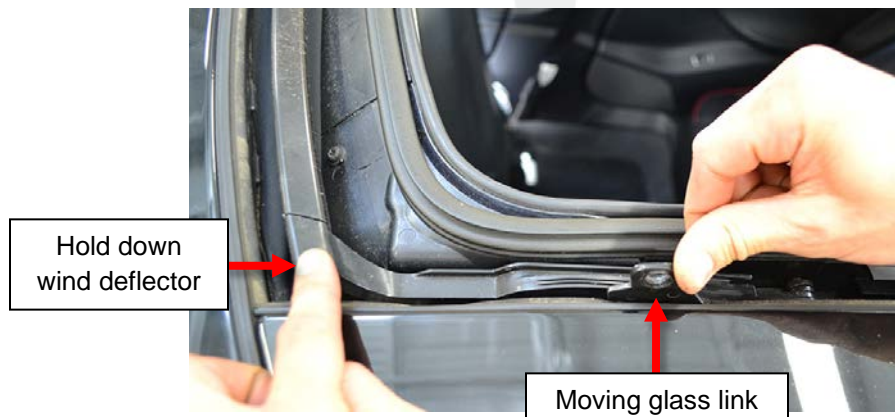


Figure 9 (LH side shown)

6. Apply protective tape to the top of the wind deflector frame to prevent it from being damaged in later steps (Figure 10).



Figure 10

7. Apply protective tape to the primary compression seal to prevent it from being damaged in later steps (Figure 11).

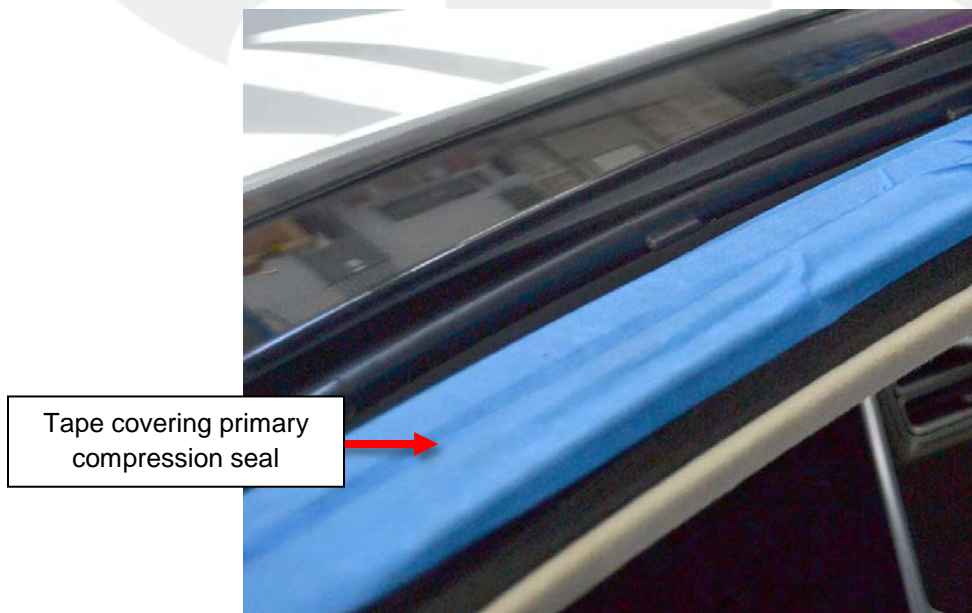


Figure 11

8. Use a pair of pliers to pull out the seals on the sides of the front applique.
9. Use a 90-degree pick or similar tool to peel up one of the edges of the front cross car seal.

10. Pull out the front cross car seal (Figure 12).

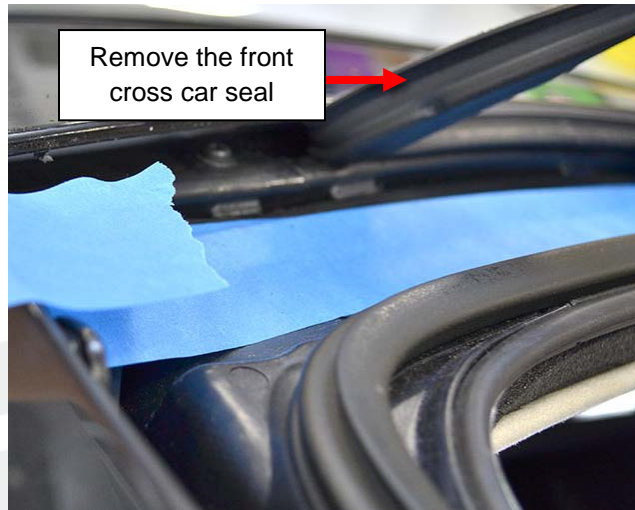


Figure 12

11. Apply gaffer's tape or a similar fabric-based tape to the fronts of the LH and RH side appliques, and between the body and sides of the front applique (Figure 13). Use a trim stick to push the tape as far down as possible (Figure 14).



Figure 13 (LH side shown)

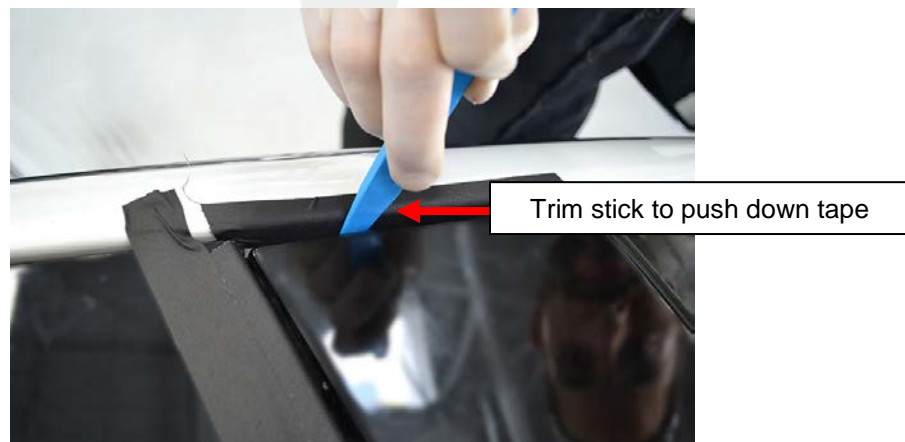


Figure 14 (LH side shown)

NOTE: When the front applique is installed, there are 2 lines of urethane: one along the front edge and one along the middle (Figure 15). At the rear of the applique there are several large drops of urethane. Steps 12–17 explain how to cut the urethane in order to remove the front applique.

NOTE: The urethane pattern might vary slightly between vehicles.

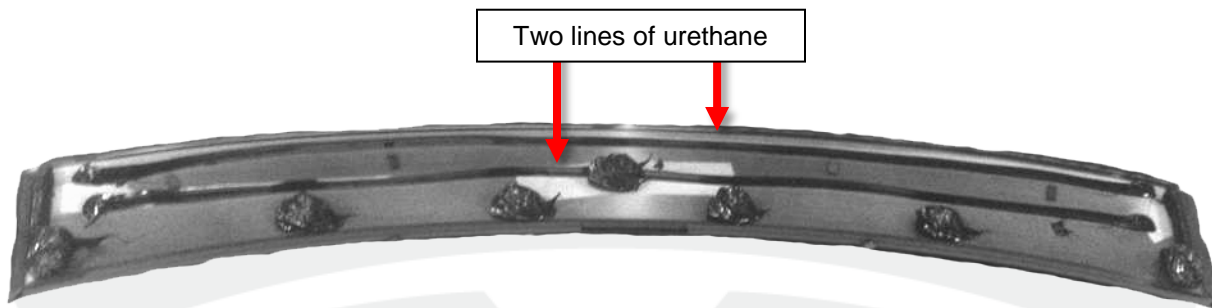


Figure 15

NOTE: Always cut at an angle. Pull up on the applique when cutting. It might be helpful to have an assistant hold up the applique while cutting the urethane. If possible, do not fully remove the blade; instead, rock the blade back and forth to slice through the urethane. It might be useful to spray water onto the urethane in order to reduce friction.

⚠ CAUTION: The front applique rests under the windshield. To prevent cracking the windshield, do not lift up on the sides of the applique.

12. Use the cutting tool to cut through the center drops of urethane at the rear of the applique (Figure 16).



Figure 16

NOTE: When lifting up the applique to cut the urethane, look for areas on the outside of the applique that are distorted (Figure 17). The distortion is caused by urethane holding the applique down in this area and indicates the next area to cut.

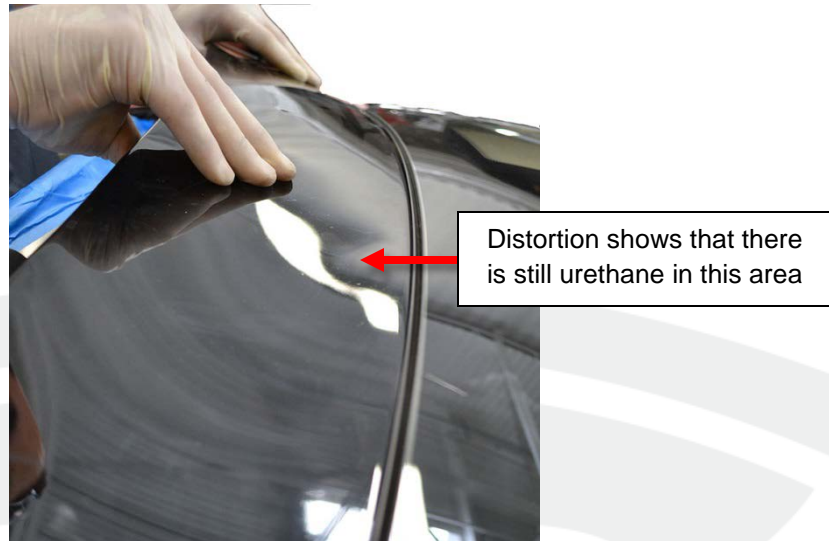


Figure 17

13. Lift up the rear edge of the applique and insert a wedge to keep it in place (Figure 18).



Figure 18

NOTE: For the next 2 steps, do not cut the urethane in the areas shown (Figure 19).

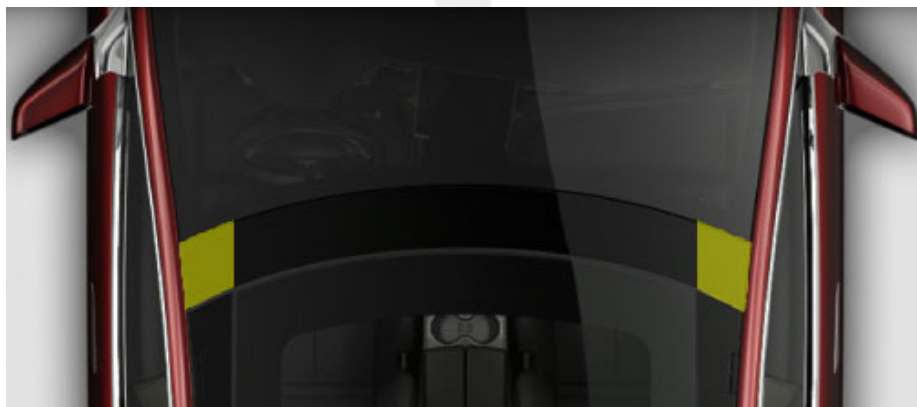


Figure 19 (Do not cut in the highlighted areas)

14. Cut through the rearward line of urethane, starting from the center and moving outwards.

15. Cut through the forward line of urethane, starting from the center and moving outwards.

⚠ CAUTION: Take care when cutting the urethane. Do not damage the windshield seal.

16. Cut through the large drops at the sides of the front applique (Figure 15).

⚠ CAUTION: When cutting near the side of the front applique, have an assistant hold a thin plastic sheet between the side of the front applique and the body (Figure 20). This prevents the cutting tool from damaging the body.



Figure 20

17. Cut through the rest of the urethane at the sides of the front applique.

18. Remove the front applique by pulling it towards the rear of the vehicle, away from the windshield (Figure 21).

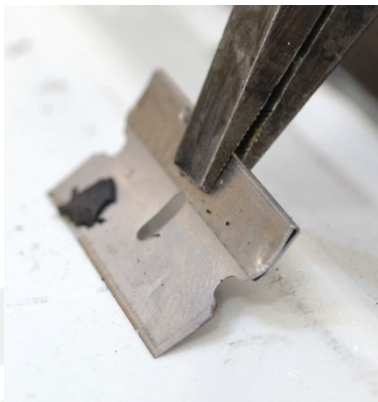
⚠ CAUTION: The front applique rests under the windshield. To prevent cracking the windshield, do not remove the applique by lifting up the sides. Pull the applique out towards the rear of the vehicle.



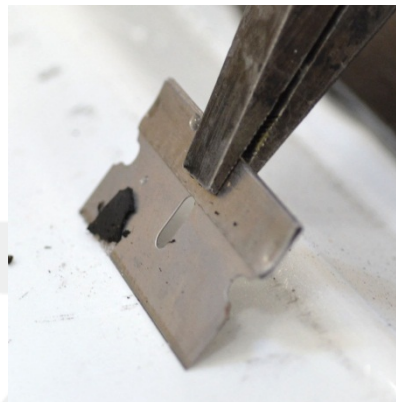
Figure 21

19. Remove the excess urethane.

NOTE: A recommended method for this step is to grip a razor blade with a pair of pliers. Touch the blade to the body and gently push downwards. This flattens the blade, which reduces the likelihood of damaging the body (Figures 22 and 23).



✓ Correct
Figure 22



✗ Incorrect
Figure 23

20. Thoroughly clean the entire area with isopropyl alcohol.

21. On both sides of the header, replace the 2 plugs for the outboard holes and the 1 patch for the inboard hole (Figure 24).

NOTE: If replacement parts are not available, cover all 6 holes with butyl patches.



Figure 24 (LH side shown)

22. Inspect the windshield seal. Replace the seal if it is damaged.

23. Reinstall the 2 forward bolts that secure the moving glass panel.

24. Fully close the moving glass.

25. Apply a piece of tape to the LH and RH sides of the bracket (Figure 25).



Figure 25

26. Position the bracket at the center of the front header, 1.5–2 mm from the edge of the moving glass (Figures 26 and 27). When the bracket is positioned correctly, secure it to the header with the pieces of tape.

NOTE: It might be necessary to bend the latching tab downward in order to correctly position the bracket.

⚠ CAUTION: When bending the latching tab, use a sheet metal bending tool, or similar tool, with wide clamps that are wrapped in flocked or felt tape (Figure 28) to avoid damaging the painted surface of the tab.

⚠ CAUTION: Take care not to crack the glass when adjusting the tab.

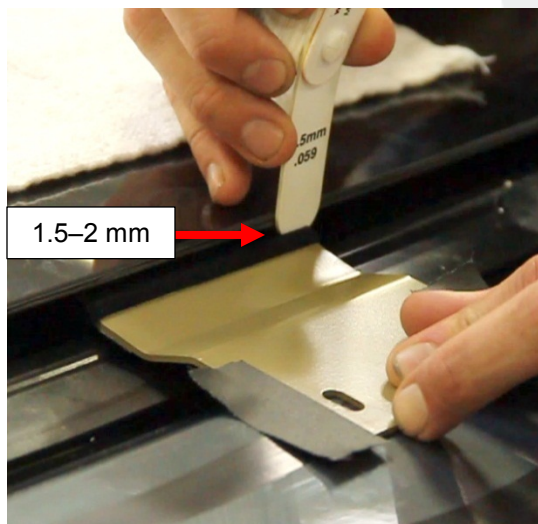


Figure 26

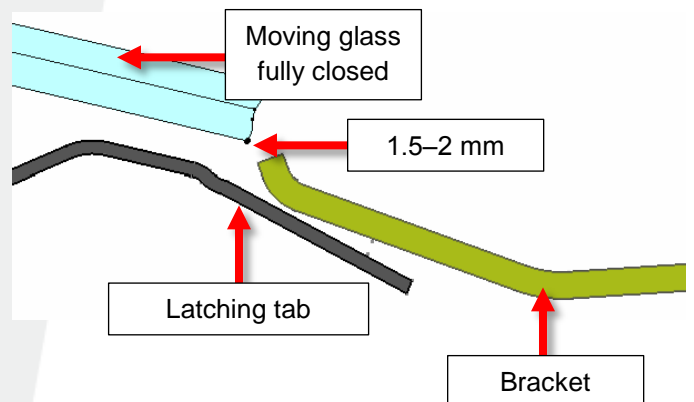


Figure 27



Figure 28

27. Use a 9 mm drill bit to mark drill holes in the header, but do not drill at this time (Figure 29).



Figure 29

NOTE: The bracket might have either 2 or 3 holes.

28. Open the moving glass and use a 2 mm bit to drill holes in the positions that were marked in the previous step. Use a 6 mm drill bit to expand the holes, then use a 9 mm drill bit to expand the holes to their full size.

NOTE: This method of slowly expanding the holes with increasingly larger drill bits prevents damaging the header.

29. Vacuum all metal shavings.

30. Wrap a piece of felt tape (included) along the rear edge of the bracket as shown. The tape should cover 3 mm on the top of the bracket (Figure 30). Cut any excess tape from the sides of the bracket.

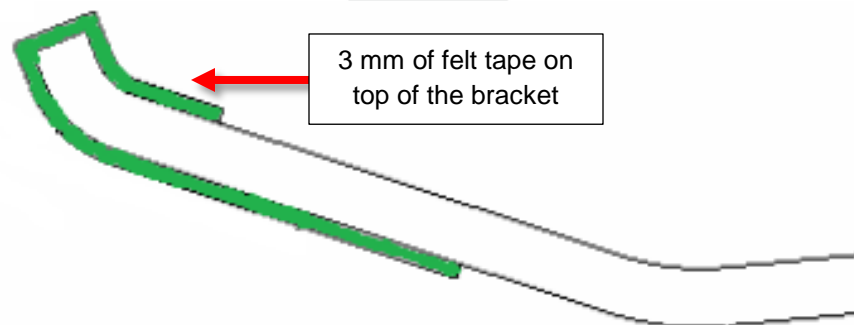


Figure 30

31. Coat the 2 rivnuts and the inside of the holes in the header with urethane.

32. Install the rivnuts.

33. Secure the bracket to the header by installing the bolts into the rivnuts (torque 8 Nm).

34. Close the moving glass and measure the vertical gap between the bracket and the latching tab on the moving glass. The gap should be 0–1 mm (Figure 31).

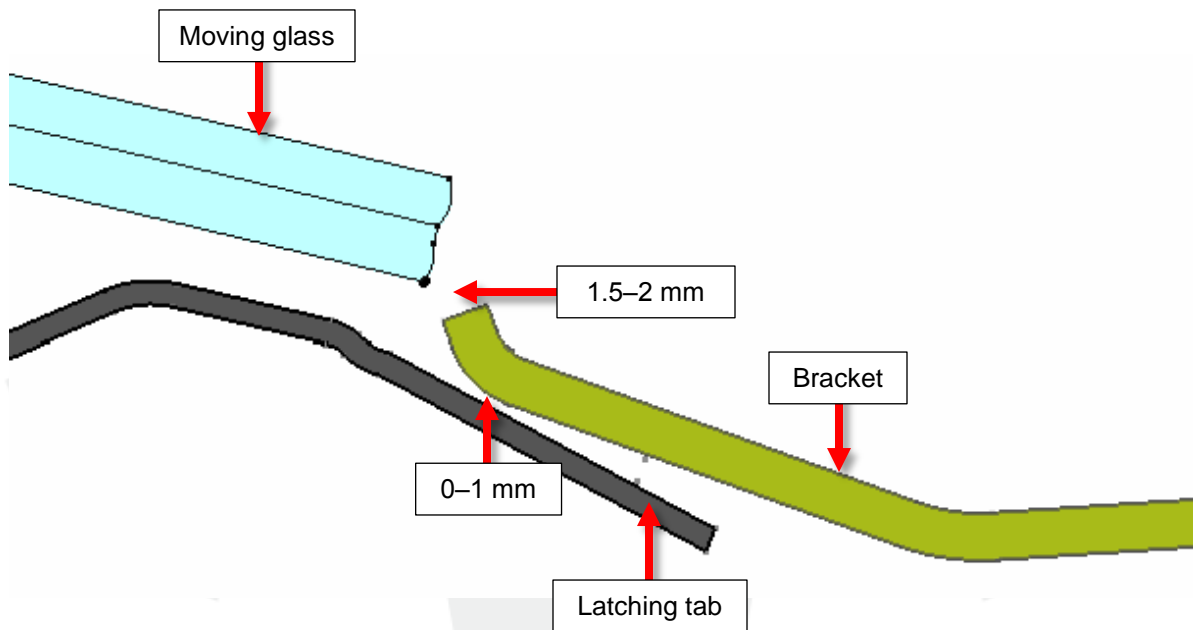


Figure 31

35. If the gap is greater than 1 mm, open the moving glass. Use a sheet metal bending tool, or similar tool, with wide clamps that are covered in flocked or felt tape (Figure 28) to bend the latching tab so that it is within 1 mm of the bracket.

! CAUTION: Take care not to crack the glass when adjusting the tab.

36. Cut a piece of clear anti-squeak tape approximately 4 in (10 cm) long.

37. Cover the entire top of the latching tab with tape. Ensure that the tape is securely affixed to the latching tab.

NOTE: At this point, some tape protrudes over the edges of the latching tab.

38. Trim all excess tape that protrudes over the edges of the latching tab, but ensure that the entire area of the latching tab is covered (Figure 32).

NOTE: Ensure that no tape is visible from inside the vehicle.

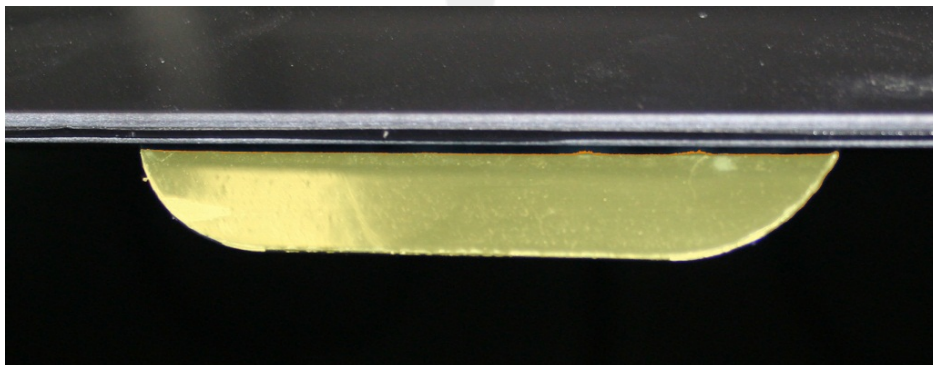


Figure 32

39. Apply the 5 spacers to the front applique as shown (Figure 33).

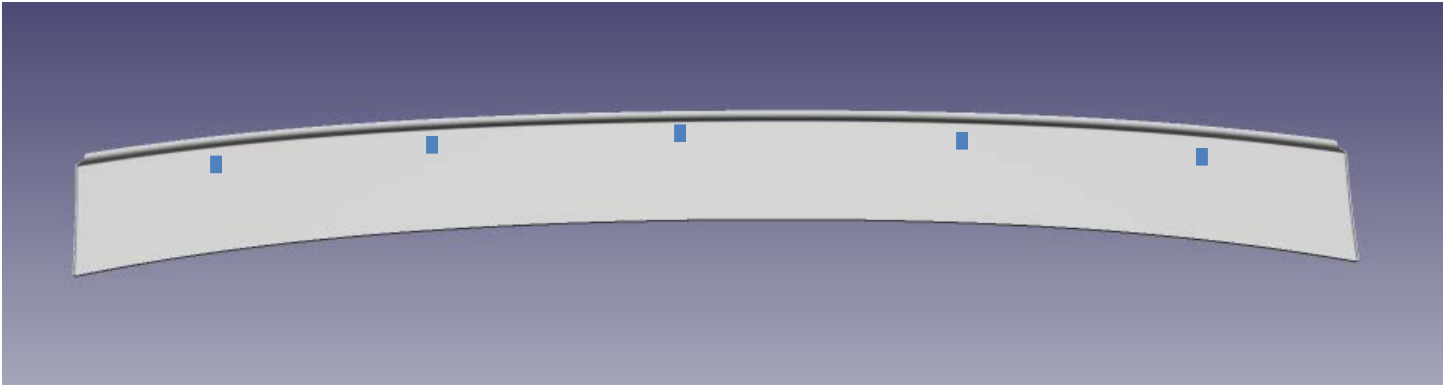


Figure 33

40. Apply the urethane on the front applique as shown (Figure 34).

- Forward most urethane bead should be 20mm away from the front of the applique
- The middle bead should be 40mm away from the forward bead
- Urethane Bead 14mm height x 10mm length

Urethane Bead 14mm height x 10mm length, directly adjacent to outer trim seals, along entire length of the seal



Urethane Bead 14mm height x 10mm length, directly adjacent to outer trim seals, along entire length of the seal

- Dollop 40 mm length x 40mm width x 60mm height
- One dollop should be placed in each corner
- The additional dollops should be ~200mm apart, immediately adjacent to the cross car seal
- An additional dollop should be placed at the center of the applique, over the middle urethane bead

Figure 34

41. Reinstall the front applique. Ensure that the applique is positioned properly: When the roof is fully closed, the applique should be positioned 2-3 mm higher than the moving glass across the entire width of the moving glass panel, and the gap between the applique and the glass should be 3-5 mm.

NOTE: Allow the urethane to cure for at least 8 hours before delivering the vehicle to the customer.

Affected VIN(s) This information is for reference purposes only. This list is not intended to be the sole information source for updates.

5YJSA2AP6CFP01211	5YJSA2DN5DFP14267	5YJSA2DP5DFP14352
5YJSA2CN8DFP08349	5YJSA2DP5DFP14268	5YJSA2DP7DFP14353
5YJSA2DP8DFP08352	5YJSA2DP3DFP14270	5YJSA2DP0DFP14355
5YJSA2CP0DFP11523	5YJSA2CP5DFP14272	5YJSA2DP2DFP14356
5YJSA2CP2DFP11524	5YJSA2DP0DFP14274	5YJSA2DP4DFP14357
5YJSA2CP4DFP11525	5YJSA2DP6DFP14277	5YJSA2DP6DFP14358
5YJSA2CP6DFP11526	5YJSA2DPXDFP14279	5YJSA2DNXDFP14359
5YJSA2CP8DFP11527	5YJSA2CN6DFP14280	5YJSA2DP4DFP14360
5YJSA2CPXDFP11528	5YJSA2DNXDFP14281	5YJSA2DP6DFP14361
5YJSA2CPXDFP11559	5YJSA2DPXDFP14282	5YJSA2CP8DFP14363
5YJSA2CP6DFP11560	5YJSA2DP3DFP14284	5YJSA2DP1DFP14364
5YJSA2CP8DFP11561	5YJSA2CN9DFP14287	5YJSA2DN5DFP14365
5YJSA2CPXDFP11562	5YJSA2CP9DFP14288	5YJSA2CP3DFP14366
5YJSA2DP3DFP12292	5YJSA2DP2DFP14292	5YJSA2DP9DFP14368
5YJSA2DP0DFP13044	5YJSA2DP6DFP14294	5YJSA2DP0DFP14369
5YJSA2DP0DFP13738	5YJSA2DP8DFP14295	5YJSA2DP7DFP14370
5YJSA2DP2DFP13739	5YJSA2DP1DFP14297	5YJSA2DP0DFP14372
5YJSA2DP9DFP13740	5YJSA2CN3DFP14298	5YJSA2CP0DFP14373
5YJSA2DP0DFP13741	5YJSA2CN5DFP14299	5YJSA2DP4DFP14374
5YJSA2DP2DFP13742	5YJSA2DP1DFP14302	5YJSA2CG8DFP14377
5YJSA2CP8DFP13746	5YJSA2DP7DFP14305	5YJSA2DP1DFP14378
5YJSA2DP5DFP13749	5YJSA2CP9DFP14310	5YJSA2CP1DFP14379
5YJSA2CP5DFP13753	5YJSA2CP4DFP14313	5YJSA2CP8DFP14380
5YJSA2DN7DFP13878	5YJSA2DP8DFP14314	5YJSA2DP1DFP14381
5YJSA2DP5DFP13881	5YJSA2DPXDFP14315	5YJSA2CN5DFP14383
5YJSA2DP7DFP13882	5YJSA2DP3DFP14317	5YJSA2CN9DFP14385
5YJSA2DNXDFP13888	5YJSA2CP5DFP14319	5YJSA2DN4DFP14387
5YJSA2DNXDFP13891	5YJSA2DP5DFP14321	5YJSA2CN4DFP14388
5YJSA2DP7DFP13896	5YJSA2DP7DFP14322	5YJSA2DP6DFP14389
5YJSA2DP8DFP14152	5YJSA2DP0DFP14324	5YJSA2CP2DFP14391
5YJSA2DP7DFP14174	5YJSA2DP2DFP14325	5YJSA2CN6DFP14392
5YJSA2DP1DFP14221	5YJSA2DP4DFP14326	5YJSA2DP8DFP14393
5YJSA2CP0DFP14227	5YJSA2CP4DFP14327	5YJSA2CNXDFP14394
5YJSA2CP0DFP14230	5YJSA2DP8DFP14328	5YJSA2DP1DFP14395
5YJSA2CP8DFP14234	5YJSA2CP8DFP14329	5YJSA2DN5DFP14396
5YJSA2DP7DFP14238	5YJSA2DG6DFP14330	5YJSA2CP5DFP14398
5YJSA2CN5DFP14240	5YJSA2DP8DFP14331	5YJSA2DN0DFP14399
5YJSA2CP7DFP14242	5YJSA2DPXDFP14332	5YJSA2DP1DFP14400
5YJSA2CP9DFP14243	5YJSA2DP1DFP14333	5YJSA2DP5DFP14402
5YJSA2DPXDFP14248	5YJSA2DP3DFP14334	5YJSA2DN9DFP14403
5YJSA2CP6DFP14250	5YJSA2DP9DFP14337	5YJSA2CP9DFP14405
5YJSA2DP1DFP14252	5YJSA2DN2DFP14338	5YJSA2DP4DFP14407
5YJSA2DP9DFP14256	5YJSA2DP2DFP14339	5YJSA2DN8DFP14408
5YJSA2DP0DFP14257	5YJSA2DP9DFP14340	5YJSA2DNXDFP14409
5YJSA2CP0DFP14258	5YJSA2DN2DFP14341	5YJSA2DP4DFP14410
5YJSA2DP4DFP14259	5YJSA2DN4DFP14342	5YJSA2CP4DFP14411
5YJSA2CP9DFP14260	5YJSA2DP4DFP14343	5YJSA2DP8DFP14412
5YJSA2CN2DFP14261	5YJSA2CP8DFP14346	5YJSA2DP9DFP14418
5YJSA2DP6DFP14263	5YJSA2DP1DFP14350	5YJSA2CP9DFP14419

5YJSA2DP7DFP14420
5YJSA2CN9DFP14421
5YJSA2DP0DFP14422
5YJSA2DP2DFP14423
5YJSA2DN6DFP14424
5YJSA2DP6DFP14425
5YJSA2CP6DFP14426
5YJSA2DPXDFP14427
5YJSA2CP1DFP14429
5YJSA2CGXDFP14431
5YJSA2DP3DFP14432
5YJSA2CN5DFP14433
5YJSA2CP5DFP14434
5YJSA2DN0DFP14435
5YJSA2DN2DFP14436
5YJSA2CP0DFP14437
5YJSA2CP2DFP14438
5YJSA2DP6DFP14439
5YJSA2DP2DFP14440
5YJSA2CN4DFP14441
5YJSA2DP6DFP14442
5YJSA2CN8DFP14443
5YJSA2DN1DFP14444
5YJSA2CPXDFP14445
5YJSA2DP3DFP14446
5YJSA2DP5DFP14447
5YJSA2DP7DFP14448
5YJSA2DP9DFP14449
5YJSA2CN5DFP14450
5YJSA2DP7DFP14451
5YJSA2DP9DFP14452
5YJSA2DP0DFP14453
5YJSA2CN2DFP14454
5YJSA2DP4DFP14455
5YJSA2DP6DFP14456
5YJSA2CP6DFP14457
5YJSA2CP8DFP14458
5YJSA2DP1DFP14459
5YJSA2DNXDFP14460
5YJSA2DPXDFP14461
5YJSA2DP1DFP14462
5YJSA2CP1DFP14463
5YJSA2DN7DFP14464
5YJSA2CP5DFP14465
5YJSA2DN0DFP14466
5YJSA2DP0DFP14467
5YJSA2DN6DFP14469
5YJSA2CP9DFP14470
5YJSA2DN4DFP14471
5YJSA2DN6DFP14472
5YJSA2DP6DFP14473
5YJSA2DP8DFP14474
5YJSA2CPXDFP14476

5YJSA2CP3DFP14478
5YJSA2DN9DFP14479
5YJSA2DP3DFP14480
5YJSA2DN7DFP14481
5YJSA2DP7DFP14482
5YJSA2DN2DFP14484
5YJSA2CN2DFP14485
5YJSA2DP4DFP14486
5YJSA2DP6DFP14487
5YJSA2DP8DFP14488
5YJSA2DP8DFP14491
5YJSA2CP8DFP14492
5YJSA2DP1DFP14493
5YJSA2CP1DFP14494
5YJSA2CP3DFP14495
5YJSA2DP7DFP14496
5YJSA2CG9DFP14498
5YJSA2CN2DFP14499
5YJSA2DN0DFP14502
5YJSA2DP2DFP14504
5YJSA2DP4DFP14505
5YJSA2CN6DFP14506
5YJSA2DP8DFP14507
5YJSA2CP8DFP14508
5YJSA2DP1DFP14509
5YJSA2DP8DFP14510
5YJSA2DN3DFP14512
5YJSA2CN5DFP14514
5YJSA2CP5DFP14515
5YJSA2CN9DFP14516
5YJSA2CN0DFP14517
5YJSA2DN4DFP14518
5YJSA2CP2DFP14519
5YJSA2DP2DFP14521
5YJSA2CN4DFP14522
5YJSA2DP0DFP14548
5YJSA2DP3DFP14804
5YJSA2DP4DFP14844
5YJSA2DN9DFP14868
5YJSA2CN2DFP14907
5YJSA2DP6DFP14912
5YJSA2CNXDFP14914
5YJSA2DN5DFP14916
5YJSA2DP7DFP14918
5YJSA2DP9DFP14922
5YJSA2CN0DFP14923
5YJSA2DN8DFP14926
5YJSA2DP8DFP14927
5YJSA2DP1DFP14932
5YJSA2DP3DFP14933
5YJSA2CN5DFP14934
5YJSA2CP5DFP14935
5YJSA2CP4DFP14943

5YJSA2DP1DFP14946
5YJSA2DN9DFP14949
5YJSA2DP9DFP14953
5YJSA2DNXDFP14958
5YJSA2DPXDFP14959
5YJSA2DP5DFP14965
5YJSA2DP7DFP14966
5YJSA2CP0DFP14969
5YJSA2DP4DFP14973
5YJSA2CN8DFP14975
5YJSA2CN9DFP14984
5YJSA2DP8DFP14992
5YJSA2CP5DFP14997
5YJSA2CN9DFP14998
5YJSA2CN1DFP15000
5YJSA2CN3DFP15001
5YJSA2DN0DFP15004
5YJSA2CN4DFP15007
5YJSA2CP6DFP15009
5YJSA2DP4DFP15010
5YJSA2CN8DFP15012
5YJSA2DPXDFP15013
5YJSA2DP1DFP15014
5YJSA2CP1DFP15015
5YJSA2DP5DFP15016
5YJSA2DP7DFP15017
5YJSA2CN9DFP15018
5YJSA2DP0DFP15019
5YJSA2DP7DFP15020
5YJSA2CP7DFP15021
5YJSA2CP0DFP15023
5YJSA2DP8DFP15026
5YJSA2DP1DFP15028
5YJSA2DP3DFP15029
5YJSA2DPXDFP15030
5YJSA2CN1DFP15031
5YJSA2DP5DFP15033
5YJSA2CP5DFP15034
5YJSA2DP0DFP15036
5YJSA2DN4DFP15037
5YJSA2CP2DFP15038
5YJSA2DN8DFP15039
5YJSA2DP2DFP15040
5YJSA2CN6DFP15042
5YJSA2DP3DFP15046
5YJSA2DP5DFP15047
5YJSA2CP5DFP15048
5YJSA2CP7DFP15049
5YJSA2CP5DFP15051
5YJSA2DP9DFP15052
5YJSA2DP0DFP15053
5YJSA2DP4DFP15055
5YJSA2CN6DFP15056

5YJSA2CN8DFP15057
5YJSA2CNXDFP15058
5YJSA2DP1DFP15059
5YJSA2CG8DFP15061
5YJSA2DP1DFP15062
5YJSA2CP1DFP15063
5YJSA2DN9DFP15065
5YJSA2DP0DFP15067
5YJSA2DP0DFP15070
5YJSA2DP2DFP15071
5YJSA2DP4DFP15072
5YJSA2DN8DFP15073
5YJSA2DN3DFP15076
5YJSA2DP3DFP15077
5YJSA2CN5DFP15078
5YJSA2CN3DFP15080
5YJSA2CP3DFP15081
5YJSA2DN9DFP15082
5YJSA2DP9DFP15083
5YJSA2CN0DFP15084
5YJSA2DP2DFP15085
5YJSA2DP4DFP15086
5YJSA2DP6DFP15087
5YJSA2CP6DFP15088
5YJSA2DPXDFP15089
5YJSA2DP6DFP15090
5YJSA2CN8DFP15091
5YJSA2DPXDFP15092
5YJSA2DP1DFP15093
5YJSA2CN7DFP15096
5YJSA2DP9DFP15097
5YJSA2DP0DFP15098
5YJSA2DP2DFP15099
5YJSA2DN7DFP15100
5YJSA2DP7DFP15101
5YJSA2CN9DFP15102
5YJSA2DN2DFP15103
5YJSA2DN6DFP15105
5YJSA2DP6DFP15106
5YJSA2DP8DFP15107
5YJSA2DPXDFP15108
5YJSA2DP1DFP15109
5YJSA2CP6DFP15110
5YJSA2DPXDFP15111
5YJSA2DP1DFP15112
5YJSA2DP3DFP15113
5YJSA2CN5DFP15114
5YJSA2CN7DFP15115
5YJSA2DN0DFP15116
5YJSA2DP0DFP15117
5YJSA2CP0DFP15118
5YJSA2DP4DFP15119
5YJSA2DP2DFP15121

5YJSA2DP6DFP15123
5YJSA2DN3DFP15126
5YJSA2DP3DFP15127
5YJSA2DP5DFP15128
5YJSA2DP7DFP15129
5YJSA2DP3DFP15130
5YJSA2DP5DFP15131
5YJSA2DP7DFP15132
5YJSA2DP9DFP15133
5YJSA2CP0DFP15135
5YJSA2DP4DFP15136
5YJSA2CN6DFP15137
5YJSA2DNXDFP15138
5YJSA2DNXDFP15141
5YJSA2DN1DFP15142
5YJSA2DP1DFP15143
5YJSA2CP1DFP15144
5YJSA2DP5DFP15145
5YJSA2CN9DFP15147
5YJSA2DP0DFP15148
5YJSA2CP0DFP15149
5YJSA2CP7DFP15150
5YJSA2CP9DFP15151
5YJSA2DN4DFP15152
5YJSA2CN4DFP15153
5YJSA2CP4DFP15154
5YJSA2DP8DFP15155
5YJSA2DN3DFP15157
5YJSA2CG2DFP15167
5YJSA2DPXDFP15173
5YJSA2CPXDFP15174
5YJSA2DN3DFP15188
5YJSA2DN5DFP15189
5YJSA2DPXDFP15190
5YJSA2DP2DFP15197
5YJSA2CP2DFP15198
5YJSA2DP6DFP15199
5YJSA2DP6DFP15204
5YJSA2DP8DFP15205
5YJSA2CN3DFP15208
5YJSA2DN7DFP15209
5YJSA2CP1DFP15211
5YJSA2DN7DFP15212
5YJSA2CN7DFP15213
5YJSA2DP2DFP15216
5YJSA2DN6DFP15217
5YJSA2DP6DFP15218
5YJSA2CN4DFP15220
5YJSA2DG6DFP15221
5YJSA2DP8DFP15222
5YJSA2CNXDFP15223
5YJSA2DP3DFP15225
5YJSA2DP7DFP15227

5YJSA2CN9DFP15231
5YJSA2DP0DFP15232
5YJSA2DP2DFP15233
5YJSA2CN4DFP15234
5YJSA2DN8DFP15235
5YJSA2DPXDFP15237
5YJSA2DP1DFP15238
5YJSA2DP3DFP15239
5YJSA2DN1DFP15240
5YJSA2DP7DFP15244
5YJSA2CN9DFP15245
5YJSA2CN2DFP15247
5YJSA2DP6DFP15249
5YJSA2DP2DFP15250
5YJSA2DP6DFP15252
5YJSA2DN3DFP15255
5YJSA2DN5DFP15256
5YJSA2DP5DFP15257
5YJSA2DN4DFP15264
5YJSA2CP2DFP15265
5YJSA2DPXDFP15268
5YJSA2CPXDFP15269
5YJSA2DP8DFP15270
5YJSA2DP1DFP15272
5YJSA2DP3DFP15273
5YJSA2CP3DFP15274
5YJSA2DP7DFP15275
5YJSA2CP9DFP15277
5YJSA2DN6DFP15279
5YJSA2DN8DFP15283
5YJSA2DP8DFP15284
5YJSA2DN1DFP15285
5YJSA2CPXDFP15286
5YJSA2DP5DFP15288
5YJSA2DN9DFP15289
5YJSA2DN5DFP15290
5YJSA2DP5DFP15291
5YJSA2DN9DFP15292
5YJSA2CN2DFP15295
5YJSA2DNXDFP15298
5YJSA2CP2DFP15301
5YJSA2DP6DFP15302
5YJSA2CN8DFP15303
5YJSA2DPXDFP15304
5YJSA2DN0DFP15309
5YJSA2CP3DFP15310
5YJSA2DN9DFP15311
5YJSA2DP9DFP15312
5YJSA2DP0DFP15313
5YJSA2CP2DFP15315
5YJSA2CN1DFP15319
5YJSA2CG6DFP15320
5YJSA2CPXDFP15322

5YJSA2DP7DFP15325
5YJSA2CP7DFP15326
5YJSA2DP0DFP15327
5YJSA2DP2DFP15328
5YJSA2DP4DFP15329
5YJSA2DPXDFP15335
5YJSA2DP1DFP15336
5YJSA2CP1DFP15337
5YJSA2DP5DFP15338
5YJSA2CP5DFP15339
5YJSA2CN3DFP15340
5YJSA2CP3DFP15341
5YJSA2DP9DFP15343
5YJSA2CP8DFP15349
5YJSA2DP6DFP15350
5YJSA2DNXDFP15351
5YJSA2DN7DFP15355
5YJSA2DP0DFP15358
5YJSA2CP0DFP15359
5YJSA2DP9DFP15360
5YJSA2DP0DFP15361
5YJSA2CN2DFP15362
5YJSA2DP4DFP15363
5YJSA2DN1DFP15366
5YJSA2CPXDFP15367
5YJSA2CN3DFP15368
5YJSA2DN7DFP15369
5YJSA2CN1DFP15370
5YJSA2DP7DFP15373
5YJSA2CP7DFP15374
5YJSA2CN4DFP15377
5YJSA2CP4DFP15378
5YJSA2CP6DFP15379
5YJSA2DP3DFP15385
5YJSA2DP5DFP15386
5YJSA2DN9DFP15387
5YJSA2CP7DFP15388
5YJSA2CN7DFP15390
5YJSA2DP9DFP15391
5YJSA2DN9DFP15535
5YJSA2DNXDFP15866
5YJSA2CP1DFP15872
5YJSA2DP5DFP15873
5YJSA2CN4DFP15881
5YJSA2DP6DFP15882
5YJSA2CP6DFP15883
5YJSA2DPXDFP15884
5YJSA2DP1DFP15885
5YJSA2CN7DFP15888
5YJSA2DP9DFP15892
5YJSA2CN0DFP15893
5YJSA2DN4DFP15894
5YJSA2DP4DFP15900

5YJSA2DN8DFP15901
5YJSA2CP6DFP15902
5YJSA2DN1DFP15903
5YJSA2DN5DFP15905
5YJSA2DP9DFP15911
5YJSA2DP0DFP15912
5YJSA2DN8DFP15915
5YJSA2DP8DFP15916
5YJSA2DPXDFP15917
5YJSA2CP1DFP15919
5YJSA2DP3DFP15922
5YJSA2DP9DFP15925
5YJSA2CN0DFP15926
5YJSA2DP2DFP15927
5YJSA2DNXDFP15933
5YJSA2CN1DFP15935
5YJSA2DP7DFP15938
5YJSA2DP9DFP15939
5YJSA2DP5DFP15940
5YJSA2DP0DFP15943
5YJSA2DP1DFP15952
5YJSA2CP1DFP15953
5YJSA2DP2DFP15958
5YJSA2DN6DFP15959
5YJSA2CN4DFP15962
5YJSA2CP4DFP15963
5YJSA2DP5DFP15971
5YJSA2DP7DFP15972
5YJSA2DN2DFP15974
5YJSA2CN2DFP15975
5YJSA2DP4DFP15976
5YJSA2DP6DFP15977
5YJSA2DNXDFP15978
5YJSA2DPXDFP15979
5YJSA2DP6DFP15980
5YJSA2DP8DFP15981
5YJSA2CG1DFP15984
5YJSA2CP3DFP15985
5YJSA2CP9DFP15991
5YJSA2DP2DFP15992
5YJSA2CP2DFP15993
5YJSA2DP6DFP15994
5YJSA2CP1DFP16004
5YJSA2CP9DFP16008
5YJSA2DN0DFP16010
5YJSA2DNXDFP16015
5YJSA2DPXDFP16016
5YJSA2DP3DFP16018
5YJSA2DN7DFP16019
5YJSA2DP9DFP16024
5YJSA2DP0DFP16025
5YJSA2DP9DFP16251
5YJSA2DP9DFP16430

5YJSA2DN6DFP16495
5YJSA2CP4DFP16496
5YJSA2CN1DFP16499
5YJSA2DP6DFP16501
5YJSA2CP8DFP16503
5YJSA2DP1DFP16504
5YJSA2CN3DFP16505
5YJSA2DP5DFP16506
5YJSA2DP7DFP16507
5YJSA2DP0DFP16509
5YJSA2DP7DFP16510
5YJSA2DN0DFP16511
5YJSA2DN2DFP16512
5YJSA2DN6DFP16514
5YJSA2DP1DFP16518
5YJSA2DP3DFP16519
5YJSA2DP2DFP16558
5YJSA2DP4DFP16559
5YJSA2CN2DFP16690
5YJSA2CN8DFP16693
5YJSA2DPXDFP16694
5YJSA2DP1DFP16695
5YJSA2DN3DFP16700
5YJSA2DP3DFP16701
5YJSA2CP7DFP16704
5YJSA2CP9DFP16705
5YJSA2CP0DFP16706
5YJSA2DN6DFP16707
5YJSA2DP6DFP16708
5YJSA2CN6DFP16711
5YJSA2DP9DFP16721
5YJSA2CP9DFP16722
5YJSA2DN3DFP16728
5YJSA2DN1DFP16730
5YJSA2CP3DFP16747
5YJSA2CN0DFP16753
5YJSA2CP2DFP16755
5YJSA2CN6DFP16756
5YJSA2CN7DFP16765
5YJSA2DP4DFP16769
5YJSA2DP0DFP16770
5YJSA2CG0DFP16771
5YJSA2CN9DFP16783
5YJSA2DP8DFP16788
5YJSA2CN5DFP16800
5YJSA2DP9DFP16802
5YJSA2DP4DFP16805
5YJSA2CN6DFP16806
5YJSA2CP6DFP16807
5YJSA2DPXDFP16808
5YJSA2DP1DFP16809
5YJSA2DP8DFP16810
5YJSA2DPXDFP16825

5YJSA2DP9DFP16833
5YJSA2DP5DFP16862
5YJSA2DP7DFP16863
5YJSA2DP8DFP16984
5YJSA2DPXDFP17103
5YJSA2DP1DFP17104
5YJSA2DP3DFP17105
5YJSA2DP5DFP17106
5YJSA2DP7DFP17107
5YJSA2DP9DFP17108
5YJSA2DP7DFP17110
5YJSA2DP9DFP17111
5YJSA2DP2DFP17113
5YJSA2DP4DFP17114
5YJSA2DP9DFP17125
5YJSA2DP4DFP17128
5YJSA2DP5DFP17137
5YJSA2DP7DFP17138
5YJSA2DP5DFP17140
5YJSA2DP7DFP17141
5YJSA2DP9DFP17142
5YJSA2CP9DFP17188
5YJSA2DN7DFP17199
5YJSA2DN8DFP17356
5YJSA2CN9DFP17738
5YJSA2DP1DFP17748
5YJSA2DP3DFP17766
5YJSA2DP5DFP17770
5YJSA2DPXDFP17876
5YJSA2DP6DFP17907
5YJSA2DP5DFP17915
5YJSA2DP3DFP17928
5YJSA2DN9DFP17933
5YJSA2DN0DFP17951
5YJSA2DN3DFP17961
5YJSA2DN5DFP17962
5YJSA2DN8DFP17969
5YJSA2DP4DFP17971
5YJSA2DP1DFP17975
5YJSA2DP9DFP17979
5YJSA2DP5DFP17980
5YJSA2DN4DFP17984
5YJSA2DNXDFP17987
5YJSA2CPXDFP17989
5YJSA2CPXDFP17992
5YJSA2CG1DFP17993
5YJSA2CN7DFP17995
5YJSA2CP7DFP17996
5YJSA2CN0DFP17997
5YJSA2CN7DFP18001
5YJSA2CN9DFP18002
5YJSA2DN2DFP18003
5YJSA2DP6DFP18006

5YJSA2CN1DFP18012
5YJSA2CN3DFP18013
5YJSA2DG9DFP18050
5YJSA2CN0DFP18051
5YJSA2CN2DFP18052
5YJSA2DP9DFP18646
5YJSA2DP0DFS13045
5YJSA2DN6DFS13047
5YJSA2DP6DFS13048
5YJSA2DP8DFS13049
5YJSA2DN7DFS13879
5YJSA2DP1DFS13880
5YJSA2DP1DFS14169
5YJSA2DN1DFS14171
5YJSA2DP1DFS14172
5YJSA2DP3DFS14173
5YJSA2DP7DFS14175
5YJSA2DP9DFS14176
5YJSA2DP0DFS14177
5YJSA2DN4DFS14178
5YJSA2DP4DFS14179
5YJSA2DN2DFS14180
5YJSA2DN4DFS14181
5YJSA2DP4DFS14182
5YJSA2DP6DFS14183
5YJSA2DPXDFS14185
5YJSA2DP3DFS14187
5YJSA2DP5DFS14188
5YJSA2DP3DFS14190
5YJSA2DP5DFS14191
5YJSA2DP7DFS14192
5YJSA2DN0DFS14193
5YJSA2DP0DFS14194
5YJSA2DN4DFS14195
5YJSA2DP4DFS14196
5YJSA2DN8DFS14197
5YJSA2DP8DFS14198
5YJSA2DPXDFS14199
5YJSA2DP2DFS14200
5YJSA2DP4DFS14201
5YJSA2DP6DFS14202
5YJSA2DP8DFS14203
5YJSA2DPXDFS14204
5YJSA2DP1DFS14205
5YJSA2DP3DFS14206
5YJSA2DP5DFS14207
5YJSA2DP7DFS14208
5YJSA2DP9DFS14209
5YJSA2DP5DFS14210
5YJSA2DP7DFS14211
5YJSA2DN0DFS14212
5YJSA2DP0DFS14213
5YJSA2DP6DFS14216

5YJSA2DP8DFS14217
5YJSA2DPXDFS14218
5YJSA2DP1DFS14219
5YJSA2DP8DFS14220
5YJSA2DN3DFS14222
5YJSA2DP3DFS14223
5YJSA2DP5DFS14224
5YJSA2DP7DFS14225
5YJSA2DP9DFS14226
5YJSA2DP2DFS14228
5YJSA2DP2DFS14231
5YJSA2DP4DFS14232
5YJSA2DP6DFS14233
5YJSA2DPXDFS14235
5YJSA2DP1DFS14236
5YJSA2DP3DFS14237
5YJSA2DN9DFS14239
5YJSA2DP5DFS14241
5YJSA2DP0DFS14244
5YJSA2DP4DFS14246
5YJSA2DP6DFS14247
5YJSA2DPXDFS14249
5YJSA2DP8DFS14251
5YJSA2DP1DFS14253
5YJSA2DP3DFS14254
5YJSA2DP5DFS14255
5YJSA2DPXDFS14266
5YJSA2DN7DFS14269
5YJSA2DP3DFS14271
5YJSA2DP7DFS14273
5YJSA2DP0DFS14275
5YJSA2DP2DFS14276
5YJSA2DP6DFS14278
5YJSA2DN1DFS14283
5YJSA2DP3DFS14285
5YJSA2DP5DFS14286
5YJSA2DP0DFS14289
5YJSA2DP7DFS14290
5YJSA2DP2DFS14293
5YJSA2DP8DFS14296
5YJSA2DNXDFS14301
5YJSA2DP1DFS14303
5YJSA2DN5DFS14304
5YJSA2DP9DFS14307
5YJSA2DN4DFS14309
5YJSA2DP0DFS14311
5YJSA2DPXDFS14316
5YJSA2DP3DFS14318
5YJSA2DP1DFS14320
5YJSA2DP5DFS14336
5YJSA2DPXDFS14347
5YJSA2DP3DFS14349
5YJSA2DN3DFS14351

5YJSA2DP7DFS14354
5YJSA2DP5DFS14367
5YJSA2DP1DFS14382
5YJSA2DP3DFS14416
5YJSA2DPXDFS14428
5YJSA2DP0DFS14468
5YJSA2DP4DFS14490
5YJSA2DP1DFS14513
5YJSA2DP7DFS14547
5YJSA2DP4DFS14750
5YJSA2DP6DFS14751
5YJSA2DP8DFS14752
5YJSA2DPXDFS14753
5YJSA2DP1DFS14754
5YJSA2DP3DFS14755
5YJSA2DN7DFS14756
5YJSA2DP7DFS14757
5YJSA2DP9DFS14758
5YJSA2DP0DFS14759
5YJSA2DP7DFS14760
5YJSA2DP9DFS14761
5YJSA2DN4DFS14763
5YJSA2DP4DFS14764
5YJSA2DP6DFS14765
5YJSA2DP8DFS14766
5YJSA2DPXDFS14767
5YJSA2DP1DFS14768
5YJSA2DP3DFS14769
5YJSA2DPXDFS14770
5YJSA2DP1DFS14771
5YJSA2DP3DFS14772
5YJSA2DP9DFS14811
5YJSA2DP8DFS14816
5YJSA2DP3DFS14884
5YJSA2DP9DFS14887
5YJSA2DP0DFS14888
5YJSA2DP1DFS14897
5YJSA2DP3DFS14898
5YJSA2DP5DFS14899
5YJSA2DP8DFS14900
5YJSA2DPXDFS14901
5YJSA2DP1DFS14902
5YJSA2DP5DFS14904
5YJSA2DP7DFS14905
5YJSA2DP9DFS14906
5YJSA2DN4DFS14908
5YJSA2DP0DFS14910
5YJSA2DP2DFS14911
5YJSA2DN8DFS14913
5YJSA2DP3DFS14917
5YJSA2DP7DFS14919
5YJSA2DP3DFS14920
5YJSA2DN7DFS14921

5YJSA2DP0DFS14924
5YJSA2DP2DFS14925
5YJSA2DP8DFS14928
5YJSA2DN1DFS14929
5YJSA2DP6DFS14930
5YJSA2DP8DFS14931
5YJSA2DP7DFS14936
5YJSA2DP9DFS14937
5YJSA2DN2DFS14938
5YJSA2DP2DFS14939
5YJSA2DP9DFS14940
5YJSA2DP0DFS14941
5YJSA2DP2DFS14942
5YJSA2DP6DFS14944
5YJSA2DP3DFS14948
5YJSA2DP1DFS14950
5YJSA2DP3DFS14951
5YJSA2DP5DFS14952
5YJSA2DP9DFS14954
5YJSA2DP2DFS14956
5YJSA2DP4DFS14957
5YJSA2DP4DFS14960
5YJSA2DN8DFS14961
5YJSA2DNXDFS14962
5YJSA2DPXDFS14963
5YJSA2DP1DFS14964
5YJSA2DP7DFS14967
5YJSA2DP9DFS14968
5YJSA2DP9DFS14971
5YJSA2DP0DFS14972
5YJSA2DP4DFS14974
5YJSA2DP8DFS14976
5YJSA2DPXDFS14977
5YJSA2DP3DFS14979
5YJSA2DPXDFS14980
5YJSA2DP1DFS14981
5YJSA2DP3DFS14982
5YJSA2DP5DFS14983
5YJSA2DP0DFS14986
5YJSA2DP6DFS14989
5YJSA2DP2DFS14990
5YJSA2DP4DFS14991
5YJSA2DNXDFS14993
5YJSA2DP1DFS14995
5YJSA2DN5DFS14996
5YJSA2DP5DFS15003
5YJSA2DP8DFS15027
5YJSA2DP6DFS15043
5YJSA2DP8DFS15044
5YJSA2DP0DFS15054
5YJSA2DP6DFS15074
5YJSA2DP9DFS15120
5YJSA2DP2DFS15122

5YJSA2DP8DFS15139
5YJSA2DP4DFS15140
5YJSA2DP5DFS15146
5YJSA2DP8DFS15156
5YJSA2DN3DFS15158
5YJSA2DP3DFS15159
5YJSA2DPXDFS15160
5YJSA2DN3DFS15161
5YJSA2DP5DFS15163
5YJSA2DP7DFS15164
5YJSA2DN0DFS15165
5YJSA2DN2DFS15166
5YJSA2DP4DFS15168
5YJSA2DN4DFS15170
5YJSA2DN8DFS15172
5YJSA2DP1DFS15175
5YJSA2DN5DFS15176
5YJSA2DP7DFS15178
5YJSA2DP9DFS15179
5YJSA2DP5DFS15180
5YJSA2DP7DFS15181
5YJSA2DP0DFS15183
5YJSA2DP2DFS15184
5YJSA2DP4DFS15185
5YJSA2DP6DFS15186
5YJSA2DP8DFS15187
5YJSA2DPXDFS15191
5YJSA2DN3DFS15192
5YJSA2DN5DFS15193
5YJSA2DP5DFS15194
5YJSA2DN9DFS15195
5YJSA2DN0DFS15196
5YJSA2DP9DFS15201
5YJSA2DP0DFS15202
5YJSA2DPXDFS15207
5YJSA2DP7DFS15214
5YJSA2DP9DFS15215
5YJSA2DPXDFS15224
5YJSA2DP7DFS15228
5YJSA2DP9DFS15229
5YJSA2DP5DFS15230
5YJSA2DN1DFS15241
5YJSA2DN3DFS15242
5YJSA2DP6DFS15253
5YJSA2DP8DFS15254
5YJSA2DP5DFS15258
5YJSA2DP7DFS15259
5YJSA2DP5DFS15261
5YJSA2DP7DFS15262
5YJSA2DP8DFS15271
5YJSA2DN0DFS15280
5YJSA2DN3DFS15287
5YJSA2DN6DFS15297

5YJSA2DP8DFS15299
5YJSA2DN2DFS15300
5YJSA2DPXDFS15305
5YJSA2DN3DFS15306
5YJSA2DP3DFS15307
5YJSA2DP5DFS15308
5YJSA2DN2DFS15314
5YJSA2DN6DFS15316
5YJSA2DP6DFS15317
5YJSA2DP8DFS15318
5YJSA2DP1DFS15323
5YJSA2DP3DFS15324
5YJSA2DP9DFS15330
5YJSA2DP0DFS15331
5YJSA2DP2DFS15332
5YJSA2DN6DFS15333
5YJSA2DN8DFS15334
5YJSA2DP9DFS15344
5YJSA2DP0DFS15345
5YJSA2DP2DFS15346
5YJSA2DP6DFS15348
5YJSA2DP8DFS15352
5YJSA2DPXDFS15353
5YJSA2DN3DFS15354
5YJSA2DN9DFS15357
5YJSA2DP4DFS15364
5YJSA2DP6DFS15365
5YJSA2DP1DFS15371
5YJSA2DN5DFS15372
5YJSA2DP9DFS15375
5YJSA2DP0DFS15376
5YJSA2DP8DFS15383
5YJSA2DPXDFS15384
5YJSA2DP1DFS15533
5YJSA2DP5DFS15549
5YJSA2DP1DFS15550
5YJSA2DP6DFS15558
5YJSA2DP1DFS15595
5YJSA2DP3DFS15596
5YJSA2DP1DFS15600
5YJSA2DP0DFS15863
5YJSA2DPXDFS15868
5YJSA2DPXDFS15871
5YJSA2DP7DFS15875
5YJSA2DP9DFS15876
5YJSA2DP0DFS15877
5YJSA2DN4DFS15878
5YJSA2DP0DFS15880
5YJSA2DP1DFS15886
5YJSA2DP5DFS15891
5YJSA2DN6DFS15896
5YJSA2DN8DFS15897
5YJSA2DP8DFS15898

5YJSA2DPXDFS15899
5YJSA2DP7DFS15908
5YJSA2DN0DFS15909
5YJSA2DP0DFS15913
5YJSA2DP2DFS15914
5YJSA2DNXDFS15920
5YJSA2DPXDFS15921
5YJSA2DP3DFS15923
5YJSA2DP5DFS15924
5YJSA2DP4DFS15929
5YJSA2DP0DFS15930
5YJSA2DN4DFS15931
5YJSA2DP4DFS15932
5YJSA2DN5DFS15937
5YJSA2DP2DFS15945
5YJSA2DP4DFS15946
5YJSA2DP6DFS15947
5YJSA2DP8DFS15948
5YJSA2DPXDFS15949
5YJSA2DP3DFS15954
5YJSA2DP5DFS15955
5YJSA2DP9DFS15960
5YJSA2DN2DFS15961
5YJSA2DPXDFS15966
5YJSA2DP1DFS15967
5YJSA2DP3DFS15968
5YJSA2DP7DFS15973
5YJSA2DPXDFS15983
5YJSA2DP9DFS15988
5YJSA2DP0DFS15989
5YJSA2DP7DFS15990
5YJSA2DP1DFS15998
5YJSA2DP3DFS15999
5YJSA2DP4DFS16000
5YJSA2DN8DFS16001
5YJSA2DP8DFS16002
5YJSA2DN5DFS16005
5YJSA2DP5DFS16006
5YJSA2DP7DFS16007
5YJSA2DP9DFS16011
5YJSA2DP0DFS16012
5YJSA2DPXDFS16017
5YJSA2DPXDFS16020
5YJSA2DP1DFS16021
5YJSA2DP5DFS16023
5YJSA2DP0DFS16026
5YJSA2DP6DFS16192
5YJSA2DP8DFS16193
5YJSA2DP0DFS16253
5YJSA2DP5DFS16698
5YJSA2DP5DFS16717
5YJSA2DP7DFS16718
5YJSA2DP0DFS16723

5YJSA2DN8DFS16726
5YJSA2DP8DFS16727
5YJSA2DP1DFS16729
5YJSA2DP9DFS16736
5YJSA2DN4DFS16738
5YJSA2DP0DFS16740
5YJSA2DP8DFS16744
5YJSA2DPXDFS16745
5YJSA2DP5DFS16748
5YJSA2DPXDFS16762
5YJSA2DN3DFS16763
5YJSA2DN2DFS16768
5YJSA2DP3DFS16778
5YJSA2DP0DFS16785
5YJSA2DP2DFS16786
5YJSA2DPXDFS16793
5YJSA2DN5DFS16795
5YJSA2DP7DFS16797
5YJSA2DP0DFS16799
5YJSA2DP8DFS16811
5YJSA2DPXDFS16812
5YJSA2DP1DFS16830
5YJSA2DP9DFS16946
5YJSA2DP8DFS16985
5YJSA2DPXDFS16986
5YJSA2DP1DFS16987
5YJSA2DN5DFS16988
5YJSA2DP5DFS16989
5YJSA2DP6DFS17178
5YJSA2DP1DFS17184
5YJSA2DP3DFS17185
5YJSA2DP2DFS17193
5YJSA2DP6DFS17195
5YJSA2DN3DFS17198
5YJSA2DP7DFS17898
5YJSA2DP9DFS17899
5YJSA2DP1DFS17900
5YJSA2DP3DFS17901
5YJSA2DN7DFS17902
5YJSA2DP7DFS17903
5YJSA2DN0DFS17904
5YJSA2DP0DFS17905
5YJSA2DP2DFS17906
5YJSA2DP8DFS17912
5YJSA2DP7DFS17917
5YJSA2DP9DFS17918
5YJSA2DP7DFS17920
5YJSA2DP7DFS17934
5YJSA2DN1DFS17944
5YJSA2DN3DFS17945
5YJSA2DP5DFS17947
5YJSA2DP4DFS17955
5YJSA2DNXDFS17957

5YJSA2DP2DFS18909
5YJSA2DP9DFS18910
5YJSA2DP0DFS18911

For feedback on the accuracy of this document, email ServiceBulletinFeedback@teslamotors.com.

